



Des histoires
extraordinaires

● RAPPORT D'ACTIVITÉ 2013

RÉSEAU NATIONAL D'APPUI AUX ENTREPRENEURS





Des histoires extraordinaires

« Sophie de BGE nous a accompagnés dans notre aventure ! Aujourd'hui, notre passion est devenue notre métier... »

SÉBASTIEN KASSUBECK, THOMAS PERREAL, GEOFFREY THIERRY, JULIEN LENGAINÉ
COCRÉATEURS DE BLOCBUSTER,
SALLE D'ESCALADE DE BLOCS, COURBEVOIE (92)

« J'ai été portée par la pugnacité de Julien, Sébastien, Thomas et Geoffrey. Leur dynamisme me rendait toujours heureuse de les recevoir pour les aider à mener à bien leur projet. »

SOPHIE LE GAC
CONSEILLÈRE BGE



16 115
entreprises créées



24 012
emplois créés

3 ANS

72%
d'entreprises pérennes à 3 ans

Sommaire

BGE : 34 ans de mobilisation pour les entrepreneurs ◊ 02
Une histoire et des innovations au service des créateurs d'entreprises ◊ 03
Un réseau au cœur des territoires ◊ 04
Chiffres clés ◊ 05

Faits marquants 2013
Inventer et agir au local ◊ 07
Agir au niveau national ◊ 08
Apporter de nouvelles solutions ◊ 09

Les métiers de BGE

Détecter ◊ 13
Orienter ◊ 14
Structurer ◊ 15
Financer ◊ 16
Développer ◊ 17

Un réseau en action

La dynamique d'un réseau national ◊ 22
Les femmes et les hommes de BGE ◊ 24
BGE, révélateur d'histoires extraordinaires ◊ 26
BGE, un acteur investi dans la Ville ◊ 27
L'appui essentiel des collectivités locales ◊ 29
L'engagement des partenaires nationaux à nos côtés ◊ 30
Données financières 2013 ◊ 32

Engagement

Faire réussir les entrepreneurs, un défi quotidien relevé par BGE

ALLER CHERCHER DE NOUVEAUX ENTREPRENEURS...

Depuis sa création, BGE travaille à démocratiser l'acte d'entreprendre pour en faire un véritable ascenseur social. Au quotidien, les quelque 900 collaborateurs de notre réseau mettent toute leur énergie à ouvrir des perspectives et à sécuriser des parcours professionnels individuels, créant ainsi des solutions pérennes pour l'emploi et le développement des territoires. Aller chercher de nouveaux entrepreneurs, c'est aussi sensibiliser les jeunes dès leur scolarité à la prise d'initiative. 2013 est une année importante dans l'histoire de BGE à ce titre, qui a vu l'ensemble de nos programmes de sensibilisation en milieu scolaire reconnus par le Ministère de l'Éducation nationale. C'est la concrétisation de notre militantisme à vouloir que la création d'entreprise soit l'affaire de tous !

... LES FAIRE RÉUSSIR

Riche de 35 ans de savoir-faire dans le conseil et l'appui aux entrepreneurs, BGE a fortement œuvré ces derniers mois à renouveler son offre, pour toujours mieux répondre aux enjeux et problématiques des créateurs d'entreprise. « MonBureauVirtuel », programme d'accompagnement en ligne innovant qui vient d'être lancé, a vocation à s'adapter aux mutations des méthodes d'apprentissage, et aux comportements de la génération numérique. Elle viendra compléter l'appui prodigué par nos conseillers sur le terrain. Nous ne le redirons jamais assez, un entrepreneur bien outillé et bien entouré est un entrepreneur qui multiplie considérablement ses chances de réussite.

... ET LEUR DONNER UNE VOIX

Représentant 95% des entreprises françaises, les TPE constituent un vivier considérable pour la création d'emplois dans notre pays. À cet effet, BGE entend se mobiliser pour accompagner les dirigeants des jeunes TPE à passer le cap souvent difficile de la création du premier emploi. Par sa relation privilégiée avec ce vivier de chefs d'entreprises, BGE est en outre au cœur des problématiques auxquelles ces acteurs économiques sont confrontés. L'enjeu des mois et années à venir pour BGE est de porter davantage la voix de ces dirigeants d'entreprises, encore sous-représentés dans les débats publics, et qui constituent pourtant aujourd'hui une part importante du tissu économique de nos territoires.

Pour relever ces défis, nous avons notamment choisi de nous entourer de personnalités qualifiées et de leur ouvrir notre gouvernance. Nous accueillons avec beaucoup de plaisir ces nouvelles forces qui nous accompagneront dans notre engagement pour l'initiative et l'entrepreneuriat.



Grégory Sagez
Président de BGE

Pionnier

BGE : 34 ans de mobilisation pour les entrepreneurs

Créé en 1979, BGE est le premier réseau associatif national d'appui aux entrepreneurs en France.

Des valeurs fondatrices

Le réseau BGE a été créé sur la base de deux valeurs fondatrices :
L'**INITIATIVE**, condition nécessaire au dynamisme économique de la France, et la **SOLIDARITÉ**, ciment d'une société équilibrée. Ces valeurs ont été réaffirmées dans un nouveau projet associatif en 2012, intégrant des principes qui définissent le cadre de l'action des BGE au quotidien : le **professionnalisme**, la **réalisation des personnes**, l'**innovation** et le **développement durable**.

Une offre globale

BGE intervient dès l'émergence de l'idée, accompagne le créateur sur toutes les étapes de son projet, jusqu'au développement de l'entreprise.

Quatre grandes missions



Initiative et ascenseur social

BGE voit en toutes et tous la possibilité de devenir entrepreneur, et travaille à sensibiliser chacun à l'entrepreneuriat, aux mécanismes de l'entreprise, et plus largement à la prise d'initiatives. En ouvrant de nouvelles perspectives professionnelles et en sécurisant les parcours, BGE démocratise l'acte d'entreprendre et fait de la création d'entreprise un ascenseur social.



Une **histoire** et des innovations au service des créateurs d'entreprises

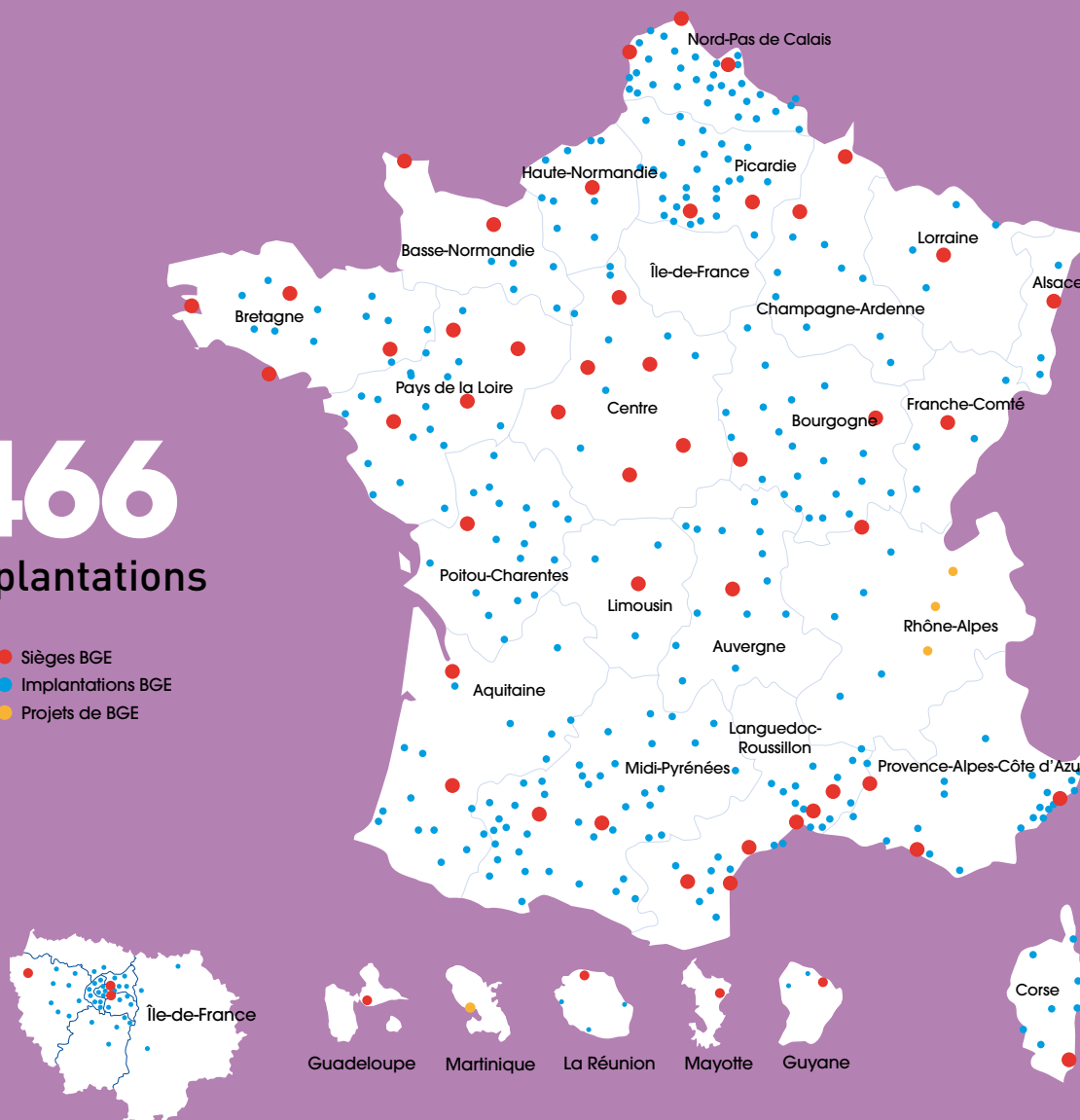
- 1979**
Colloque fondateur des BGE à Lille
- 1984**
Signature par BGE du premier contrat de plan entre une structure associative et l'État
- 1987**
Colloque international organisé par BGE sur le thème «Entreprendre, l'avenir de l'entreprise»
- 1991**
Adoption de la Charte fondatrice du réseau, « Initiative et solidarité »
- 1993**
Opération «BGE Hors les murs!» : amorçage des actions de sensibilisation à l'entrepreneuriat
- 1995**
Lancement par BGE de la 1^{re} couveuse d'entreprises en France
- 1997**
1^{re} édition du concours Talents de la création d'entreprise
- 2000**
BGE est étroitement associé à la préparation des États généraux de la création d'entreprise
- 2002**
Lancement de la « Démarche qualité » de BGE
- 2005**
1^{re} implantation des BGE dans les quartiers via les PIL (prospecteurs d'initiatives locales), création des BGE Villes
- 2006**
Lancement des premières communautés de créateurs BGE
- 2010**
BGE adopte une nouvelle marque commune
Lancement de BGE Pro: 1^{er} progiciel de plan d'affaires intuitif et tutoré
- 2011**
Publication de l'ouvrage de propositions aux candidats à la présidence de la République : « Pensez à nous, les jeunes entreprises ! »
- 2012**
Adoption du nouveau projet associatif
- 2013**
Une nouvelle gouvernance pour le réseau BGE
Lancement de l'offre globale numérique BGE
BGE formule un corpus de propositions pour favoriser l'acte d'entreprendre lors des Assises de l'entrepreneuriat

Présence

Un réseau au cœur des territoires

466
implantations

- Sièges BGE
- Implantations BGE
- Projets de BGE



BGE incite et accompagne les dynamiques entrepreneuriales propres à chaque territoire. Leur connaissance fine des territoires constitue une vraie

force pour les BGE, favorisant l'ancrage territorial des projets qu'elles accompagnent : elles ont en effet capacité à mettre en relation les porteurs de projet entre eux, ainsi qu'avec les acteurs du territoire (entreprises, collectivités, associations, etc.), pour à terme contribuer à structurer de véritables filières économiques.

2013 Chiffres clés

EN 2013, BGE C'EST:



16115

entreprises créées

24012

emplois créés

72%

d'entreprises pérennes à 3 ans

UN MAILLAGE TERRITORIAL DENSE



50

structures associatives

466

implantations

DES ÉQUIPES ENGAGÉES



906

conseillers salariés

750

administrateurs bénévoles



DES POTENTIELS RÉVÉLÉS

► DÉTECTER

33 451

personnes sensibilisées, projets découverts

9 000

lycéens sensibilisés aux possibilités et réalités de l'entrepreneuriat

► ORIENTER

81 232

personnes accueillies, projets diagnostiqués



DES RÉUSSITES ACCOMPAGNÉES

► STRUCTURER

51 370

personnes conseillées, projets expertisés

12 257

personnes formées

2 644

projets testés en couveuses BGE

► FINANCER

451 M€

mobilisés



DES ENTREPRISES EN CAPACITÉ DE SE DÉVELOPPER

► DÉVELOPPER

25 002

entreprises et...

1 127

associations appuyées dans leur développement

301

entreprises hébergées dans les 10 pépinières BGE



2013

faits marquants

Innover, participer au débat public, apporter des réponses aux besoins des porteurs de projet, des chefs d'entreprises et des territoires... une mobilisation incessante de BGE avec de belles réussites en 2013

Territoires

Inventer et agir au local

ALSACE/AQUITAINE/FRANCHE-COMTÉ/ MIDI-PYRÉNÉES/NORD-PAS DE CALAIS/PICARDIE/ PROVENCE-ALPES-CÔTE D'AZUR

- Événements de lancement du site de financement participatif BGE-MyMajorCompany www.notrepetiteentreprise.com

AUVERGNE/POITOU-CHARENTES/RHÔNES-ALPES

- Projet expérimental avec Epareca : appui à l'installation de porteurs de projet dans des zones commerciales situées dans des quartiers

AQUITAINE

- Soirée 100 % femmes pour favoriser la mise en réseaux des femmes porteurs de projets et créatrices d'entreprises
- Développement d'une couveuse d'entreprise BGE en Dordogne

BOURGOGNE

- Audition de BGE dans le cadre du rapport du député Laurent Grandguillaume sur l'entreprise individuelle

CENTRE

- Inauguration de nouveaux locaux à Châteauroux (Indre)
- Développement de formations à l'entrepreneuriat féminin destinées aux conseillers à la création d'entreprise de la région

ÎLE-DE-FRANCE

- Lancement du BGE Bus en présence des Ministres Fleur Pellerin et François Lamy à Gennevilliers lors du Plan Entrepreneuriat quartiers
- Développement du bilan de compétences entrepreneurial
- Obtention du label «entreprise solidaire» en Yvelines
- BGE accompagne les créateurs d'entreprise seniors dans sa couveuse intergénérationnelle

FRANCHE-COMTÉ

- BGE met en place un programme d'accompagnement des projets d'innovation sociale en partenariat avec l'Avise

LANGUEDOC-ROUSSILLON

- Démarrage de la Pépinière d'Entreprises - Couveuse d'Activités Nucleum

LORRAINE

- Ouverture d'une nouvelle BGE

MAYOTTE

- Le lauréat mahorais du concours Talents reçoit le prix national de la catégorie «Développement» des mains de Fleur Pellerin, ministre chargée des PME

MIDI-PYRÉNÉES

- BGE rejoint le Plan Entreprendre Midi-Pyrénées, création, transmission, reprise d'entreprises du Conseil Régional
- Développement d'une offre de formation certifiante en management d'entreprise cadres dirigeants de TPE/PME

NORD-PAS DE CALAIS

- Ouverture d'un espace de coworking à Lambersart, célébration des 15 ans de la couveuse d'entreprises à Lille et ouverture d'une couveuse à Dunkerque
- Plus de 6000 connectés sur le BGEClub, outil de mise en réseau des entrepreneurs

PAYS DE LA LOIRE

- Création et lancement d'un nouvel outil de développement commercial post-crédation (BGEbox)
- Mise en œuvre d'«Osez entreprendre» : dispositif spécifique d'accompagnement à la création sur les quartiers prioritaires

PICARDIE

- Développement d'un bilan entrepreneurial destiné à un public de demandeurs d'emploi en reconversion professionnelle
- Fusion de 2 BGE pour renforcer l'offre sur le territoire picard

POITOU-CHARENTES

- Développement d'une offre de formation spécialement conçue pour les licenciés économiques

Débat public

Agir au niveau national

18-23 MARS. SEMAINE PORTES OUVERTES DANS TOUTES LES BGE

«Créer son entreprise : une semaine pour réussir avec BGE».

29 AVRIL. ASSISES DE L'ENTREPRENEURIAT

Participation active de BGE aux 1^{res} Assises de l'entrepreneuriat dans 3 ateliers, et rédaction d'un corpus de propositions BGE pour la création d'un écosystème favorable à l'entrepreneuriat.

20 JUIN. ÉLECTION D'UN NOUVEAU PRÉSIDENT

Lors de son assemblée générale, BGE a élu son nouveau président : Grégory Sagez, qui a annoncé l'intégration de personnalités qualifiées au sein du Conseil d'administration du réseau.

9 SEPTEMBRE. JOURNÉE DES TALENTS DE LA CRÉATION D'ENTREPRISE

Plus de 500 participants à la « Journée des Talents de la création d'entreprise ». Fleur Pellerin a remis le prix « Développement » lors de la cérémonie de clôture.

SEPTEMBRE. LANCEMENT DE NOTREPETITEENTREPRISE.COM

Grande première en France : BGE et MyMajorCompany s'associent pour créer une plateforme de financement participatif dédiée à l'entrepreneuriat.

19 OCTOBRE. BGE ORGANISE LA 12^E REMISE DES PRIX DU CONCOURS TALENTS DES CITÉS AU SÉNAT

Bariza Khiari, vice-présidente du Sénat et François Lamy, ministre chargé de la Ville ont présidé cette cérémonie.

23 OCTOBRE. BGE PARTICIPE À LA MISSION PARLEMENTAIRE SUR L'ENTREPRISE INDIVIDUELLE

Le député Laurent Grandguillaume a souhaité auditionner BGE qui a pu faire valoir l'importance de l'accompagnement dans un processus de création.

NOVEMBRE. SIGNATURE D'UN ACCORD CADRE DE COOPÉRATION ENTRE LE MINISTÈRE DE L'ÉDUCATION NATIONALE ET BGE

Un partenariat qui labellise le savoir-faire de BGE au sein des établissements scolaires.

14 NOVEMBRE. BGE REÇU À MATIGNON

Grégory Sagez, Président de BGE, a été reçu par le Premier ministre, Jean-Marc Ayrault, ainsi que François Lamy et Fleur Pellerin.

11 DÉCEMBRE. PLAN ENTREPRENEURIAT QUARTIERS

BGE a été fortement impliqué dans la préparation de ce Plan. Les ministres Fleur Pellerin et François Lamy ont visité le jour même la BGE de Gennevilliers.

DÉCEMBRE. PLAN ENTREPRENEURIAT FEMININ

BGE, dont 43 % du public est féminin, s'est impliqué dans l'élaboration de ce Plan qui a été signé en février 2014 lors du Salon des Entrepreneurs en présence de la ministre Najat Vallaud Belkacem et du président de BGE.

«J'ai eu des échanges très constructifs avec BGE»

En me confiant en 2013 la mission de formuler des recommandations en vue de simplifier et harmoniser les régimes de l'entreprise individuelle, l'objectif du gouvernement était de favoriser le développement pérenne des entreprises individuelles et des TPE. Je suis heureux des échanges très constructifs que nous avons eus sur ce sujet avec le réseau BGE, l'accompagnement à la création d'entreprise tel que porté par BGE étant essentiel pour faire réussir nos entreprises.

LAURENT GRANDGUILLAUME, DÉPUTÉ DE LA CÔTE-D'OR



Réussites

Apporter de nouvelles solutions

FOCUS SUR 3 GRANDES RÉUSSITES DE L'ANNÉE 2013

NotrePetiteEntreprise.com

Grande première en France : BGE et MyMajorCompany s'associent pour créer une plateforme de financement participatif dédiée à l'entrepreneuriat !

Le « crowdfunding » connaît actuellement un essor mondial, les internautes étant de plus en plus enclins à financer directement des projets qu'ils choisissent.

- Un enjeu financier : mobiliser plusieurs milliers d'euros déterminants dans l'équilibre des petits plans de financement
- Un enjeu pédagogique : amener les créateurs à savoir animer un réseau et communiquer
- Un enjeu entrepreneurial : fédérer des communautés autour d'histoires entrepreneuriales

Labellisation du savoir-faire BGE auprès des scolaires

Un accord cadre de coopération a été conclu entre le ministère de l'Éducation nationale et BGE, concernant la sensibilisation à la création d'entreprise des jeunes en milieu scolaire. Pour BGE, la sensibilisation en milieu scolaire constitue une démarche complétive de l'ensemble de ses autres missions, en se positionnant en amont du parcours entrepreneurial. L'objectif est de permettre à chaque élève de découvrir l'entreprise, d'appréhender les mécanismes économiques, de développer sa capacité d'initiative et donc d'action.



Une offre dématérialisée pour faire réussir les créateurs d'entreprises

L'offre numérique est un moment important dans l'histoire de BGE ! « MonBureauVirtuel » est un outil complémentaire aux actions de terrain des BGE qui va faciliter la réussite des chefs d'entreprises. **C'est une nouvelle communauté à laquelle BGE va connecter chaque année plus de 20 000 créateurs.**

Cette offre permet :

- de s'adapter aux mutations de l'environnement et aux comportements de la génération numérique ;
- d'apporter des réponses à plus de porteurs de projet et à des porteurs de projet n'accédant pas aujourd'hui à l'accompagnement ;
- d'insérer les porteurs dans des dynamiques de communautés pour favoriser des postures de développeur (collaboration, mutualisation...) ;
- de favoriser des comportements entrepreneuriaux.



« Avec BGE, nous avons créé une solution pertinente et innovante »

Pour ce premier anniversaire de notre partenariat, MyMajorCompany est fier du bilan que nous pouvons présenter conjointement : une solution pertinente, innovante et qui a fait ses preuves pour de nombreux entrepreneurs, fruit d'un partenariat construit sur des bases solides. Nous abordons donc en pleine confiance cette nouvelle phase qui sera celle de l'accélération.

MICKAEL GOLDMAN, FONDATEUR DE MYMAJORCOMPANY



Des histoires
extraordinaires

ISMAHANE CHAFTAR CRÉATRICE DE COVET CHIC

Fascinée de longue date par le monde de la mode, Ismahane Chaffar s'est adressée à BGE pour l'aider dans ses démarches et lancer Covet Chic, un site de vente en ligne d'accessoires de mode haut de gamme dessinés par des créateurs internationaux. Se réclamant d'un luxe conscient et équitable, elle reverse 5% de ses ventes à des associations caritatives et humanitaires.



Métiers

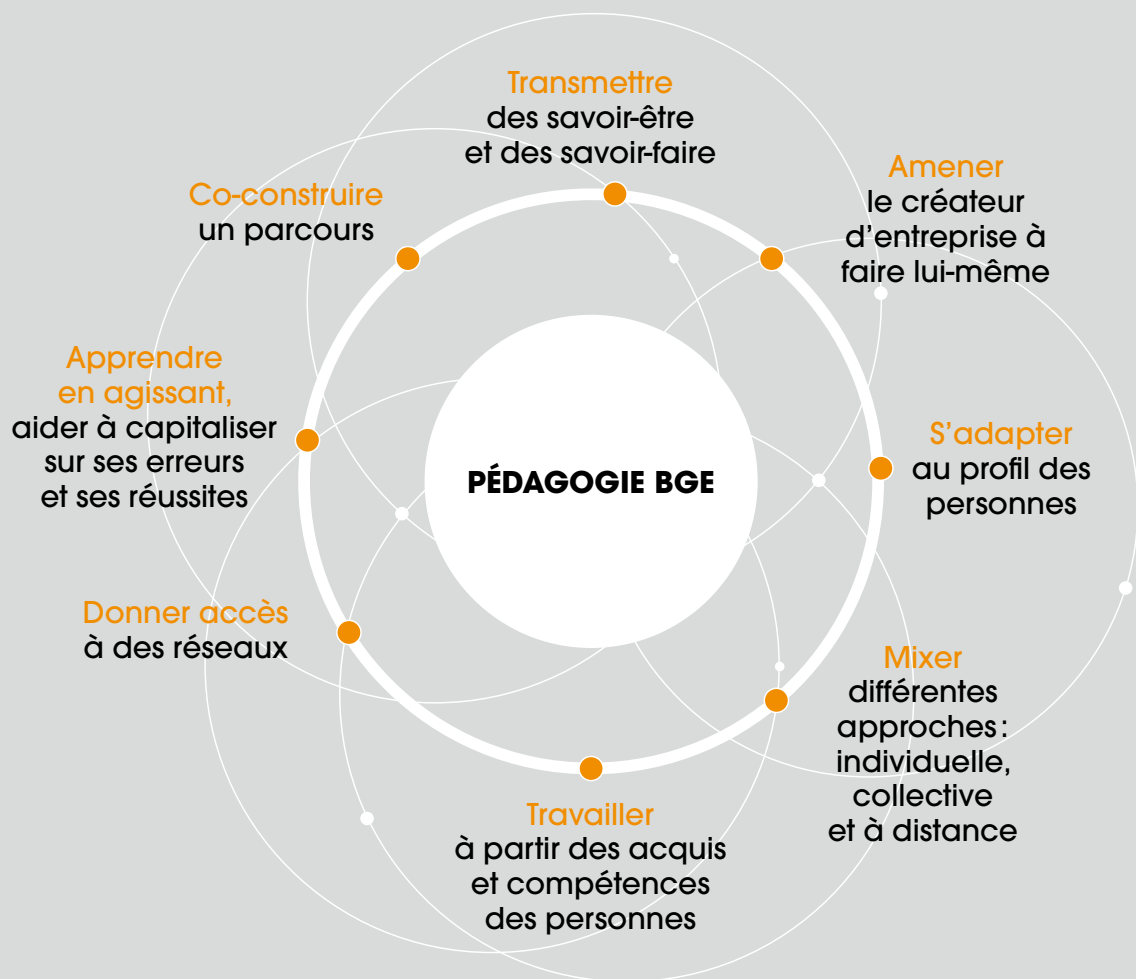
Les métiers de BGE

Détecter ▶ 13 - Orienter ▶ 14 - Structurer ▶ 15 - Financer ▶ 16 - Développer ▶ 17

Faire réussir

les entrepreneurs

La pédagogie BGE, une véritable « marque de fabrique » qui donne les clés pour agir :





Détecter

« Les aider à découvrir leur potentiel entrepreneurial »

Face à un public en perte de confiance, de plus en plus fragilisé par le chômage, nous voyons la création d'entreprise devenir une des seules alternatives pour beaucoup. L'enjeu de l'amorçage de projet est de redynamiser les candidats à la création d'entreprise, les remobiliser sur leurs points forts, et les aider à découvrir leur potentiel entrepreneurial. Notre mission est de démystifier la création d'entreprise et de faire naître des vocations entrepreneuriales, tout en étant vigilant à ne pas faire croire que c'est facile.

JEAN-CHARLES N'DA BREDOUX,
CHEF DE PROJET CITÉS LAB,
BGE CHAMPAGNE

Susciter et encourager les vocations

Pour démocratiser l'acte d'entreprendre et susciter l'envie de créer, BGE a développé différents outils de sensibilisation et mis en place des actions « Hors les murs » pour aller à la rencontre de potentiels entrepreneurs :

- le « BGE Bus » va à la rencontre des habitants des quartiers, des centres villes et des villages,
- des modules pédagogiques auprès des publics scolaires, labellisés par le ministère de l'Éducation nationale,
- des actions de sensibilisation dans les quartiers « Politique de la Ville »,
- des programmes régionaux en faveur de l'entrepreneuriat féminin.

Détecter, c'est aussi savoir transformer une envie en projet. Ainsi, BGE a développé un savoir-faire reconnu dans l'aide à l'émergence des projets grâce à des outils de créativité (Moraine, Cartes en mains, SIMULECO) et de pédagogie par l'exemple (BALISE).

33 451
potentiels entrepreneurs
et 9 000 lycéens

15 000
créateurs issus
des quartiers « Politique
de la Ville » accueillis

18
CitésLab portés par BGE

Les BGE Bus permettent de :

- Détecter de nouveaux potentiels dans des populations peu informées
- Amener la création d'entreprise vers les personnes
- Faciliter les premières démarches
- Déclencher l'initiative
- Mobiliser les élus et les acteurs économiques autour de la création d'entreprise
- Créer un événement autour de la création d'entreprise
- Rééquilibrer l'information sur tous les territoires





Orienter

« Adopter la posture d'un futur chef d'entreprise »

Le Bilan de compétences entrepreneuriales est un outil complet qui permet à chaque porteur de projet non seulement de prendre pleinement conscience de sa volonté d'entreprendre mais aussi de mesurer ses aptitudes entrepreneuriales. Au-delà de ce qu'il découvre de lui-même, le créateur adopte la posture d'un futur chef d'entreprise en élaborant un plan d'actions précis. À travers ce processus, il fait état des points forts sur lesquels il pourra s'appuyer et des points d'amélioration pour lesquels il devra trouver des éléments de réponse.

ISABELLE LARRENESTE, DIRECTRICE DU DÉVELOPPEMENT, BGE PARIF
ISABELLE CARRERE-THIRY, DIRECTRICE DU DÉVELOPPEMENT, BGE SUD-OUEST, DÉVELOPPANT LE BILAN DE COMPÉTENCES ET LE BILAN CRÉATEUR EN PARTENARIAT AVEC LE FONGECIF MIDI-PYRÉNÉES

Passer de l'idée au projet

Quand un porteur de projet entre en contact avec BGE, la mission du conseiller est de l'aider à comprendre la réalité d'une création d'activité, dans ses dimensions professionnelles et personnelles, pour l'amener à prendre la décision de se lancer en connaissance de cause. Il lui donne les informations fiables nécessaires au lancement de son projet.

Il s'agit de travailler avec le porteur de projet pour valider la cohérence entre la personne et son projet : solidité de la motivation, évaluation du potentiel personnel, bilan de compétences, etc.

Dans certains cas, il s'agit d'amener le porteur de projet à prendre sereinement la décision de ne pas se lancer et l'accompagner alors vers une réorientation qui correspondra à son profil et à ses aspirations.

Le Bilan de compétences entrepreneuriales

De nombreux salariés disposent de ressources et de compétences pour créer leur entreprise. Pour ne pas se priver du potentiel qu'ils représentent, BGE a créé le Bilan de compétences entrepreneuriales qui permet de sécuriser les parcours et détecter les meilleurs potentiels. Ce bilan permet de travailler sur les postures entrepreneuriales.

81 232

porteurs de projets
accueillis pour un diagnostic

466

implantations pour accueillir
tous les porteurs d'idée





Structurer

« Grâce à la couveuse BGE, j'ai pris mon envol... »

Mon passage au sein de la couveuse représente « la piste de décollage » qui a permis à mon projet professionnel de prendre son envol. Concrètement, j'ai trouvé les appuis humains et techniques nécessaires pour envisager sereinement ma nouvelle posture professionnelle : un encadrement stimulant et convivial, une expertise en business plan et stratégie d'action et un « effet miroir » lié à la dynamique de groupe. J'ai surtout pu apprendre en faisant moi-même et ainsi décoder mes erreurs et mes réussites. Cet ensemble a permis de donner du relief et de l'assurance à la faisabilité de mon projet aujourd'hui devenu réalité.

FRANÇOIS DUMONTHIER,
CONSULTANT EN COMMUNICATION
RESPONSABLE ET EN MÉCÉNAT

Projeter la future entreprise

Une fois l'idée transformée en projet, il faut parler marché, plan d'affaires, stratégie commerciale, choix d'un statut juridique, etc. L'accompagnement consiste alors à guider le porteur de projet dans ce parcours : réalisation d'une étude de marché, étude de la rentabilité économique, rédaction d'un plan d'affaires, construction de l'offre et du plan d'actions commerciales, et si besoin, mise en place de formations complémentaires. BGE met alors en œuvre une palette d'outils pour répondre sur mesure aux besoins du porteur de projet : entretiens individuels, modules de formations collectives, modules d'apprentissage à distance, accès à une communauté virtuelle, etc. Les couveuses d'entreprises, que développent de nombreuses BGE, permettent aux porteurs de projet de tester leur projet en « grandeur nature ».

51370

parcours
d'accompagnement
individuels

12257

participants aux formations
collectives

2644

projets testés
en couveuse BGE

ESS et développement durable

Pour BGE, il est essentiel d'amener les chefs d'entreprise à devenir des acteurs économiques responsables. Les enjeux de l'Économie sociale et solidaire et du développement durable sont traités tout au long du parcours d'accompagnement, afin que le porteur de projet les perçoive comme une opportunité de développement et non comme une contrainte.





Financer

«Un business plan labellisé BGE»

Pour convaincre les financeurs, banquiers, plateformes d'initiative..., les créateurs d'entreprise ont besoin d'un business plan clair, bien argumenté, qu'ils puissent expliquer à leur interlocuteur. Avec BGE Pro, ils renseignent leur projet au fur et à mesure de l'étude de faisabilité, modifient les hypothèses avec l'aide de leur conseiller, envisagent différents scénarios. Ils maîtrisent les informations pour pouvoir convaincre. Et le label « Validé par BGE » est un plus auprès de nos partenaires financeurs.

NATHALIE CONGE,
DIRECTRICE, BGE MONTPELLIER

Mobiliser le juste **financement**

BGE accompagne les créateurs d'entreprise pour les aider à définir précisément leurs besoins financiers. Grâce aux partenariats noués avec les banques et les financeurs, BGE mobilise alors les fonds nécessaires à la hauteur de leurs besoins. Plus largement, BGE amène les porteurs de projet à appréhender les réalités de leurs financeurs, et ainsi communiquer en bonne intelligence avec eux. BGE gère par ailleurs directement certains dispositifs financiers d'appui aux entreprises et aux associations, notamment NACRE (Nouvel accompagnement pour la création et la reprise d'entreprise).

451 M€

**mobilisés pour
les entreprises**

Savoir s'endetter pour durer

Une part importante du travail des conseillers BGE est d'ordre pédagogique puisqu'il fait partie de leur mission d'amener les créateurs qu'ils accompagnent à accepter de s'endetter dans de bonnes conditions pour être en capacité de se développer et être pérenne.

BGE PRO, un outil qui structure la relation aux financeurs

Solution web d'aide à la réalisation du plan d'affaires, BGE PRO permet d'accompagner et d'autonomiser les créateurs d'entreprise sur la construction de leur projet, notamment dans la perspective de leur future relation aux financeurs. C'est déjà plus de 15000 plans d'affaires qui ont été réalisés grâce à BGE Pro.

Pérenniser et développer

« Mon conseiller m'a aidé à mieux calibrer mon projet »

Lorsque j'ai poussé la porte de BGE avec mon projet de création, je recherchais surtout un regard neuf sur celui-ci. BGE m'a permis de relativiser et d'éclaircir la méthode que je devais adopter pour le mener à bien. Les analyses financières précises réalisées avec mon conseiller BGE m'ont permis d'évaluer les forces et les faiblesses de mon projet, de mieux le calibrer, d'évaluer mes capacités financières. Aujourd'hui, mon entreprise est développée en 3 entités, employant au total 18 personnes dans la production et la commercialisation.

GÉRARD RANGAMA
CRÉATEUR DE « SOLEIL RÉUNION »

Donner aux entreprises les moyens de **croître** et de **créer des emplois**

Une fois l'entreprise créée, BGE propose aux entrepreneurs un accompagnement pour les aider à pérenniser leur structure: développement commercial, organisation administrative, tableaux de bord, formations, etc. Au-delà de cet appui au démarrage, BGE s'implique pour les aider à développer leur activité et innover: stratégie commerciale, évaluation du potentiel de développement, premières embauches, mise en réseau, mise en relation avec les enjeux et potentialités du territoire, etc.

Déclencher la 1^{re} embauche

Les TPE représentent 95 % du tissu économique en France. Et près d'une sur trois a renoncé à embaucher au cours des deux dernières années, ce qui représente un gisement d'emplois sous-exploité du fait d'entrepreneurs échaudés ou qui ne savent pas comment procéder. BGE mobilise les compétences et moyens nécessaires pour déclencher, sécuriser et pérenniser les décisions d'embauche.

25 002

chefs d'entreprises
accompagnés

310

entreprises hébergées
dans les 10 pépinières et
3 espaces de coworking
animés par BGE

1 127

associations appuyées
dans leur développement

17

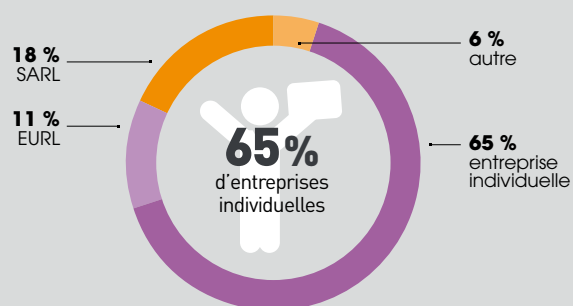
DLA (Dispositif
local d'accompagnement)



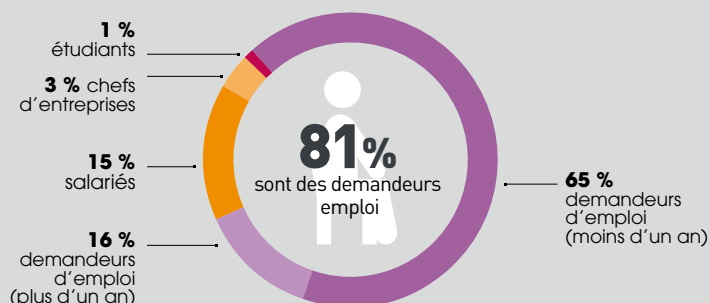
Diversité

Qui sont les créateurs d'entreprise accompagnés par BGE ?

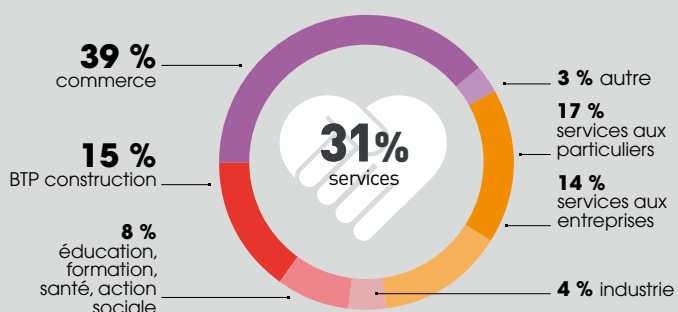
STRUCTURE JURIDIQUE



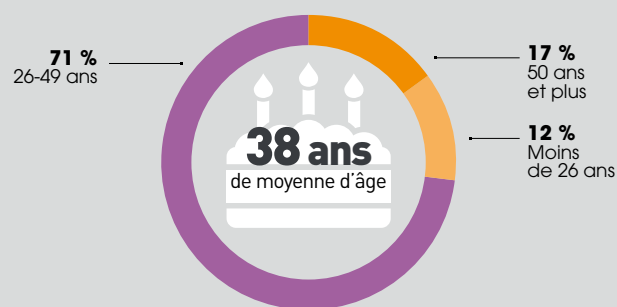
SITUATION PROFESSIONNELLE



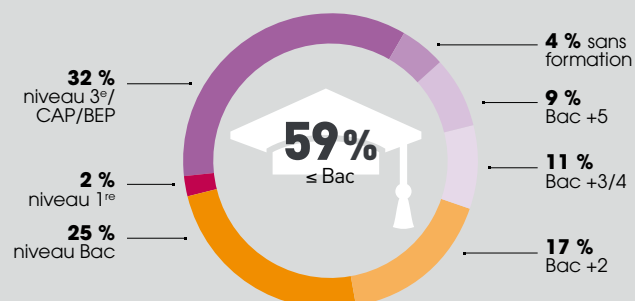
SECTEURS D'ACTIVITÉ



TRANCHES D'ÂGE

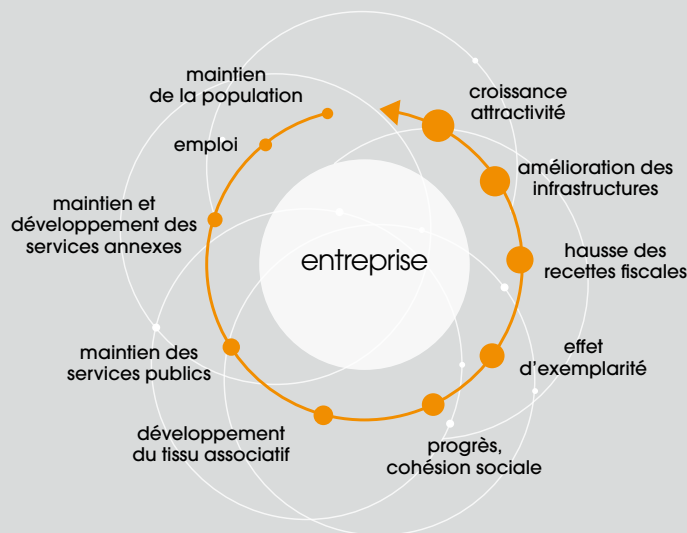


NIVEAU DE FORMATION INITIALE



Impact

LE CERCLE VERTUEUX DU DÉVELOPPEMENT LOCAL



3,4 ans

C'est la durée de retour sur investissement des fonds engagés par la collectivité pour le financement de l'action de BGE, grâce aux activités et aux emplois générés sur le territoire.

(Source : étude menée par le cabinet GESTE pour le compte du réseau BGE sur un échantillon de 1 880 entreprises accompagnées par BGE)

PORTER LES POLITIQUES PUBLIQUES SUR LE TERRAIN

Ils ont été accompagnés par BGE :

43%
de femmes

13%
de travailleurs handicapés

18%
d'allocataires du RSA

12%
de jeunes de moins de 26 ans

GÉNÉRER DES RICHESSES DURABLES

72%
C'est le taux de survie à 3 ans des entreprises accompagnées par BGE, vs. 65 % pour la moyenne nationale

70%
pour les demandeurs d'emploi longue durée

73,6%
pour les travailleurs handicapés

24 012
emplois créés en 2013, au démarrage des entreprises accompagnées

71%
pour les femmes



« Mesurer l'impact de nos actions »

Il est essentiel de mesurer l'impact de nos actions afin de valider la pertinence des services que nous rendons aux porteurs de projet et chefs d'entreprises et conforter nos partenaires publics et privés dans la confiance qu'ils nous témoignent. BGE dispose d'une base statistique - plus de 400 000 parcours de porteurs de projet - tout à fait exceptionnelle. Afin d'exploiter cette matière et d'en tirer des enseignements, BGE a créé en 2014 un groupe de réflexion associant chercheurs et partenaires afin de travailler en toute transparence sur notre impact mais aussi d'identifier ce qui fait réussir les entrepreneurs.

SOPHIE JALABERT, DÉLÉGUÉE GÉNÉRALE DE BGE RÉSEAU



Des histoires
extraordinaires

AUDREY BERTHOLUS DERAM CRÉATRICE DE LA CRESSONNIÈRE

Parce qu'elle aime sa belle région de Picardie, Audrey Bertholus Deram a décidé d'ouvrir sa maison d'hôtes près de chez elle. BGE l'a soutenue en amont et pendant la création de son entreprise, et Audrey fait aujourd'hui encore appel à l'équipe qu'elle connaît bien pour l'accompagner dans son développement.



Réseau

Un réseau en action

- La dynamique d'un réseau national** ▶ 22
- Les femmes et les hommes de BGE** ▶ 24
- BGE, révélateur d'histoires extraordinaires** ▶ 26
- BGE, un acteur investi dans la Ville** ▶ 27
- L'appui essentiel des collectivités locales** ▶ 29
- L'engagement des partenaires nationaux à nos côtés** ▶ 30
- Données financières 2013** ▶ 32

Ouverture

La dynamique d'un réseau national

UN RÉSEAU STRUCTURÉ

BGE est un réseau de 50 associations autonomes qui adhèrent à une charte commune, avec des valeurs et des objectifs partagés. Elles sont regroupées au sein d'une association nationale, BGE Réseau, qui a pour missions de définir le projet stratégique du réseau, mutualiser les moyens, appuyer les BGE dans leur développement, garantir la mise en œuvre du label qualité et assurer un rôle de porte-parole au niveau national.

Les BGE sont fortement impliquées dans les décisions structurelles prises par BGE Réseau (projet stratégique, systèmes d'information centralisés, démarche qualité, politique de formation, affichage de la marque BGE, etc.). Les échanges sont nombreux, exigeants, et une fois les décisions validées en assemblée générale, les BGE se mobilisent pour leur mise en œuvre.

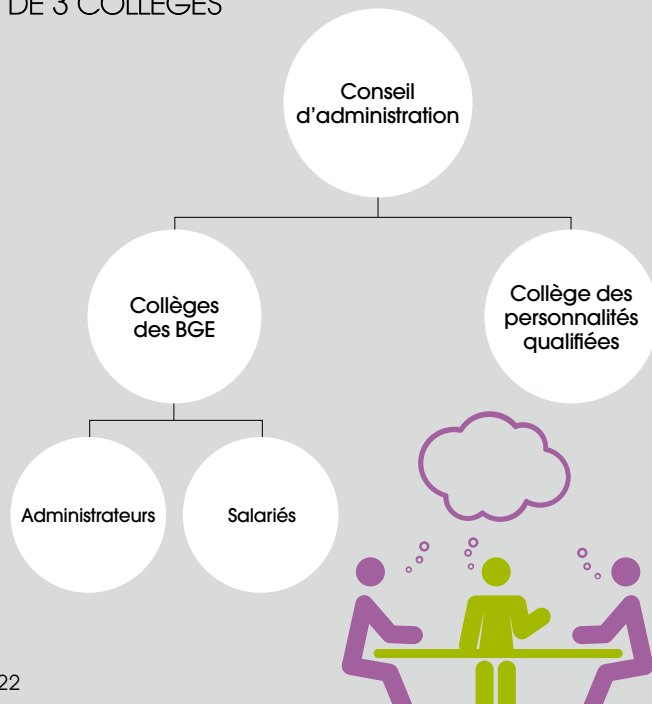
Quelques exemples :

- Jungo, base de données centralisée déployée depuis 2002, abritant plus de 400 000 parcours de porteurs de projet et entrepreneurs BGE.
- Démarche qualité BGE, déployée depuis 2002. Une version 4 de ce label verra le jour en 2014.
- Changement d'appellation en 2010 pour donner un nom commun à toutes nos associations.
- Ouverture de tous les Conseils d'administration des BGE à BGE Réseau en 2013.

RÉFLÉCHIR ET AVANCER ENSEMBLE

Une des forces du réseau BGE est la mutualisation des pratiques, permettant de stimuler l'innovation, et de se réinterroger en permanence sur ce qui fait la qualité de son service. Des rendez-vous réguliers entre les différents acteurs régionaux rythment la vie du réseau tout au long de l'année : assemblée générale, « Master Class » (séminaire annuel de montée en compétences collective), ainsi que des rencontres régulières des directeurs, présidents et salariés des différentes BGE lors de journées de réflexion stratégiques et d'évolution de nos métiers.

BGE RÉSEAU EST AUJOURD'HUI ADMINISTRÉ PAR UN CONSEIL D'ADMINISTRATION COMPOSÉ DE 3 COLLÈGES



GOUVERNANCE

UNE ÉVOLUTION MAJEURE EN 2013 : L'OUVERTURE AUX PARTIES PRENANTES

Dans un souci d'enrichir ses réflexions et de mieux s'adapter à son environnement, BGE a procédé, en avril 2013, à une évolution de ses statuts en vue d'ouvrir sa gouvernance à des personnalités qualifiées : dirigeants d'entreprises, d'associations, de réseaux ou de banques partenaires, hauts fonctionnaires, universitaires, journalistes, etc. Les premières personnalités qualifiées ont rejoint BGE dès septembre 2013.

« Les raisons qui m'ont conduit à rejoindre le Conseil d'administration »

J'ai été très impressionné par l'engagement des dirigeants de BGE en faveur de cette cause d'intérêt général qui est de transmettre à ceux qui veulent créer une activité plus de trente années d'expérience, et les bonnes pratiques de près de 400000 créateurs d'entreprise. La réflexion qui a conduit à faire évoluer la gouvernance de BGE témoigne aussi de leur esprit d'ouverture et d'adaptation continue à notre société. Je suis heureux de pouvoir apporter mon expérience dans l'équipe du Conseil d'administration pour contribuer à relever les nouveaux challenges de BGE.

DIDIER SERRAT, PRÉSIDENT FONDATEUR DE RIVOLI CONSULTING



« Une Démarche Qualité qui traduit notre volonté de toujours progresser »

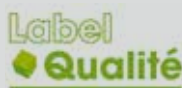
Les BGE prennent des engagements concernant leur gestion, leur management, leur ancrage territorial et leur métier d'accompagnement à la création d'entreprise. Elles sont soumises à un audit régulier dans le cadre de la Démarche Qualité BGE, qui se matérialise par un « Label Qualité ». Nous devons être fiers de cette démarche initiée il y a 15 ans, qui constitue un levier de développement pour les BGE, et un gage de professionnalisme et de qualité pour les créateurs que nous accompagnons et nos partenaires !

YANNICK DUCLEUX, DÉLÉGUÉ RÉGIONAL EN PAYS DE LA LOIRE, PRÉSIDENT DE LA COMMISSION « LABEL QUALITÉ BGE »



SAVOIR PARTAGER DES IDÉES, CONSTRUIRE DES SOLUTIONS

Le cycle de l'innovation et de la mutualisation au sein de BGE



LA DÉMARCHE QUALITÉ, OUTIL DE DÉVELOPPEMENT DES BGE

Initiée depuis près de 15 ans en concertation avec nos partenaires, la Démarche Qualité BGE constitue un gage majeur de professionnalisme et de qualité. Elle se matérialise par un « Label Qualité » décliné en 43 engagements, auquel l'ensemble des BGE ont obligation de se soumettre au moins tous les 3 ans, lors d'un audit réalisé par un expert indépendant.

Ensemble

Les femmes et les hommes de BGE

UN VÉRITABLE ENGAGEMENT

Les quelque 906 salariés de BGE sont porteurs de compétences et d'un véritable engagement. Diplômés en gestion, économie, commerce ou en développement économique local, et expérimentés, ils ont des parcours d'une grande diversité. Ce qui les réunit, c'est la passion pour leur métier et pour la richesse humaine qu'apporte l'accompagnement des porteurs de projet.

Cet engagement, on le retrouve chez les 750 administrateurs qui composent les conseils d'administration des BGE en régions : chefs d'entreprise, universitaires, chercheurs,

responsables associatifs, etc. Bénévoles, ils incarnent la diversité du tissu local où sont implantées les BGE, et leur apportent une véritable vision territoriale.

DES VALEURS PARTAGÉES ET UN FORT SENTIMENT D'APPARTENANCE

Dès leur arrivée chez BGE, tous les salariés sont sensibilisés aux valeurs portées par le réseau. Un bagage qui les accompagnera au quotidien dans l'exercice de leur métier, source de fierté et d'un fort sentiment d'appartenance.



« Mon métier me passionne »

Cette année, je fête mes 10 ans de BGE ! 10 ans de partage, d'écoute, de solidarité... Mon métier me passionne pour sa dimension humaine, les valeurs qu'il véhicule et la qualité de l'accompagnement que nous avons la chance de proposer. Tous les jours, nous impulsions des initiatives économiques sur nos territoires. Tous les jours, nous rencontrons des hommes et femmes passionnés et passionnants. Tous les jours, nous travaillons ensemble pour leur réussite !

MARION DELAS, CONSEILLÈRE, BGE LANDES

UN INVESTISSEMENT CONSTANT DANS LA FORMATION

BGE a toujours mené une politique de formation active pour développer les compétences de ses salariés. À leur arrivée, ils suivent une formation au cours de laquelle ils prennent en main la pédagogie BGE et la posture du conseiller.

S'ajoutent à cela des formations techniques régulières liées aux outils BGE, à la création d'entreprise, ainsi qu'à toutes les compétences auxquelles fait appel le métier de chef d'entreprise (gestion, marketing, développement commercial, etc.). L'objectif : avoir des conseillers capables d'amener à réussir tous les porteurs de projet.

En 2013 :

906

salariés

750

administrateurs

600

conseillers formés

30

cycles de
visioconférences

40

sessions de formations



L'EMPREINTE DE MARC MÉRY

La disparition de Marc Méry a suscité une grande émotion au sein de BGE, dont il avait été le secrétaire général de 1984 à 2012, et dont il a porté le développement. Grégory Sagez lui rend hommage : « C'est avec une très grande tristesse que nous avons appris la disparition de Marc Méry. Marc a été au cœur de l'histoire de BGE quasiment depuis notre création. Il a dédié sa vie professionnelle à notre réseau, mais pour beaucoup ce n'est pas un collègue qui disparaît mais un ami ». Marc était un homme de cœur, généreux et investi. Nous lui devons beaucoup.



« Apporter ma vision d'industriel »

Nos parcours personnels, professionnels et associatifs sont perméables. Nos choix ont des incidences sur nos 3 vies qui ne sont pas distinctes les unes des autres. En 2001 j'ai rejoint le CJD (Centre des Jeunes Dirigeants). Cette rencontre m'a fait prendre conscience du sens et de la force des mots « rencontre » et « engagement » ; depuis ils influencent considérablement mes 3 vies. Directeur d'usines, j'ai intégré le conseil d'administration de la BGE avant d'en devenir le président pour apporter mon envie, mon optimisme, mon attachement pour l'entrepreneuriat, et également ma vision d'industriel. J'ai poursuivi tout naturellement mon engagement en 2013 au conseil d'administration puis au bureau national du réseau BGE.

THIERRY OVIDE, PRÉSIDENT DE BGE CÔTE D'OR/SAÔNE-ET-LOIRE/AIN

Talents

BGE, révélateur d'histoires extraordinaires

Le concours Talents de la création d'entreprise, organisé chaque année par BGE depuis 1997, a pour objectif de valoriser des réussites et des parcours entrepreneuriaux accompagnés. C'est aujourd'hui le premier concours régional et national de création d'entreprise en France, à la fois par son ancienneté et par son ampleur : plus de 1 500 candidatures chaque année pour 100 lauréats régionaux et 10 lauréats nationaux.

Près de 500 structures (et particulièrement l'Adie, France Active, Initiative France et le Réseau Entreprendre) sont associées aux jurys régionaux et nationaux, en valorisant toujours l'aspect humain du projet et le parcours des personnes. Le concours Talents met en valeur l'entrepreneuriat dans toute sa diversité géographique, sociale, économique et humaine. Et il confirme surtout que la pérennité des entreprises dépend en grande partie de la qualité de l'accompagnement du créateur.

DES PARTENAIRES ENGAGÉS

En partenariat avec le ministère délégué chargé des PME, de l'Innovation et de l'Économie numérique, le concours Talents rassemble depuis sa création de nombreux partenaires, dont certains sont présents depuis les débuts. Aux côtés des membres fondateurs, on retrouve de grandes entreprises qui apportent notamment leur concours financier, ainsi que des dizaines de partenaires de terrain.



«Crédit Mutuel et BGE, un partenariat au service des créateurs d'entreprises»

Le Crédit Mutuel travaille de concert avec les BGE pour accompagner ses clients dans le lancement de leur activité professionnelle. La force de notre partenariat repose sur la complémentarité de nos missions dans les territoires, qui permet à des créateurs d'entreprise de voir leurs projets financés dans les meilleures conditions, renforçant ainsi leurs chances de succès. Étant partenaire historique de BGE au service des entrepreneurs, il nous est apparu légitime d'aller plus loin en déclinant ce partenariat dans le cadre du concours Talents. Voilà pourquoi le Crédit Mutuel parraine les entrepreneurs lauréats de la catégorie « Services ».

**DOMINIQUE JANIN, RESPONSABLE MARCHÉ PROFESSIONNELS ET PETITES ENTREPRISES
DE LA CONFÉDÉRATION NATIONALE DU CRÉDIT MUTUEL**



Quartiers

BGE, un acteur investi dans la Ville

Présent de longue date dans les quartiers «Politique de la Ville» par des actions de sensibilisation et d'accompagnement des porteurs de projet, BGE est aujourd'hui un acteur majeur de l'accompagnement à la création d'activité et du développement économique dans les quartiers.

UNE PRÉSENCE FORTE DANS LES QUARTIERS

Plus de 400 quartiers prioritaires sont aujourd'hui couverts par une présence de BGE, via ses permanences et ses antennes, permettant l'accueil de plus de 15000 porteurs de projet issus des quartiers en 2013 (18 % des publics accueillis par BGE). Depuis quelques années, BGE déploie ses «BGE Bus», qui vont à la rencontre des habitants des quartiers pour susciter l'initiative et apporter des premiers conseils aux porteurs d'idées. En 2013, 4 régions ont bénéficié du passage du BGE Bus (Nord-Pas de Calais, Franche-Comté, Bourgogne, Île-de-France), qui doit se déployer au national.

TALENTS DES CITÉS : VALORISER LES RÉUSSITES ENTREPRENEURIALES DANS LES QUARTIERS

Organisé par BGE depuis 2002, sous l'égide du ministère des Droits des femmes, de la ville, de la jeunesse et des sports, et du Sénat, ce concours distingue et récompense chaque année une quarantaine d'entrepreneurs implantés dans les quartiers de la «Politique de la Ville». Entouré de nombreux partenaires prestigieux, le concours se clôture chaque année en octobre par une remise des prix dans l'hémicycle du Sénat. En 12 ans, ce sont 451 lauréats qui ont créé plus de 4000 emplois dans les quartiers prioritaires.

BGE, ACTEUR MAJEUR DU DISPOSITIF CITÉS LAB

Porté par la Caisse des Dépôts depuis plus de 10 ans, CitésLab est un dispositif d'amorçage de projets entrepreneuriaux qui a vocation à encourager la prise d'initiatives des habitants des quartiers. Parmi les quelque 65 chefs de projet CitésLab répartis sur le territoire, près du tiers sont animés par les BGE, qui vont ainsi chercher de nouveaux entrepreneurs dans les quartiers, qu'elles peuvent ensuite accompagner dans leur parcours de création.

Talents des cités



« Le Réseau BGE est un partenaire précieux dans les quartiers »

La «Politique de la Ville» réussira si elle est toute entière engagée sur le front de l'emploi et du développement économique. C'est la raison pour laquelle je souhaite donner les moyens au plan «Entrepreneurs des quartiers» de se concrétiser, et favoriser ainsi l'accompagnement des projets de création d'entreprise dans les quartiers prioritaires, où l'envie d'entreprendre est forte, en particulier chez les jeunes. Le réseau BGE, qui intervient de longue date dans les quartiers pour y susciter des vocations d'entreprendre et accompagner les porteurs de projet vers la réussite, est un partenaire précieux sur lequel nous nous appuyons largement pour la mise en œuvre de ces actions volontaristes.

NAJAT VALLAUD BELKACEM, MINISTRE DES DROITS DES FEMMES, DE LA VILLE, DE LA JEUNESSE ET DES SPORTS



Lauréats

Ils sont lauréats 2013 des concours Talents...



Catégorie "Développement"
Tanchiki Maoré, MAP, Maoré Assainissement Propreté (Mayotte), Épuration des fosses septiques, vidange, assainissement et ramassage des ordures



Catégorie "Commerce"
Vicky Caffet, Garçon Français (10), Fabrication et vente de sous-vêtements masculins totalement fabriqués en France



Catégorie "Innovation"
Arnold Ferlin et Alain Schouff, Anastom Surgical (69), Conception et mise sur le marché de dispositifs médicaux innovants



Catégorie "Transmission"
Yannick Bian, Chantier Bretagne Sud (56), Nautisme et construction navale



Prix du "Financement participatif"
Marie Daigneaux, Vina Domitia (34), Agence de communication spécialisée dans les métiers du vin et de la vigne



Prix de "l'Audace"
Xavier Corval, Éqosphère (75), Plateforme collaborative en ligne qui permet une revalorisation des invendus et des déchets grâce à son réseau smart

... et Talents des Cités



Grand Prix "Talents des Cités"
Ismahane Chaffar, Covet Chic (92), Vente solidaire d'accessoires de mode haut de gamme de créateurs



Catégorie "Création"
Clara Massin et Bjoern Gottschall, Chicag'Hostel (83), Auberge de voyageurs éco-responsable



Catégorie "Émergence"
Abdullah Mayati, Alpha Comm'Unic (35), Centre de Formation pour les langues étrangères

Mobilisation

L'appui essentiel des collectivités locales

Des partenaires engagés à nos côtés

CONTRIBUER AU DÉVELOPPEMENT ÉCONOMIQUE DURABLE DES TERRITOIRES

Les BGE se mettent au service des stratégies de développement économique des territoires par leur capacité d'action, d'innovation, et de retours d'expériences à travers leur proximité avec les chefs d'entreprises et les acteurs locaux.

Les régions, les départements, les communes et intercommunalités sont engagés dans des partenariats de proximité avec les BGE, afin de renforcer la dynamique économique et sociale des territoires.

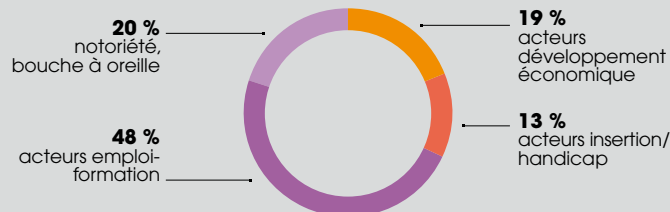
Ces partenaires financent les actions d'accompagnement à la création d'entreprise, des dispositifs d'insertion, de formation, mais aussi permettent de faire des diagnostics de territoires, porter des projets de développement, mettre en œuvre des solutions immobilières, etc.

Au-delà du soutien financier, la mise à disposition de locaux ou de permanences est également un mode de soutien important pour permettre aux BGE de mailler le territoire le plus finement possible, et être au plus près des porteurs de projets.

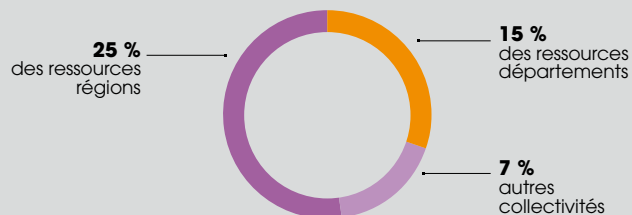
Nos partenaires prescripteurs : des relais clés sur le terrain

Acteurs de l'emploi et de la formation, accompagnateurs sociaux, collectivités locales, acteurs de la création d'entreprise, réseaux spécialisés dans l'accompagnement des jeunes comme les missions locales... Nombreux sont les acteurs de terrain qui orientent au quotidien des publics vers les BGE. En 2013, les BGE ont continué à renforcer leurs liens avec ces nombreuses structures prescriptrices, qui constituent des relais clés sur le terrain.

Poids des différents prescripteurs BGE



Poids des collectivités



« Nous pouvons nous appuyer sur une équipe solide »

BGE Franche-Comté accompagne depuis de longues années les politiques de la région. L'implication de BGE se traduit notamment par des actions d'appui à l'émergence de projets (Créaffaire), par l'accompagnement de jeunes entreprises sur l'ensemble du territoire régional, et par des actions de formations permettant aux créateurs de bien préparer leurs projets. La BGE gère notamment deux pépinières d'entreprises sur Besançon (Témis et Palente). L'appui régional concerne le financement de « plans d'affaires » des candidats à la création d'entreprise. Mais BGE est aussi un des acteurs de l'accompagnement des projets d'innovation sociale, et travaille de façon très concrète avec les acteurs locaux. La région soutient fortement l'ensemble de ces missions, et je sais que nous pouvons nous appuyer sur une équipe solide et des administrateurs motivés par les causes que nous défendons ensemble.

MARIE-GUITE DUFAY, PRÉSIDENTE DU CONSEIL RÉGIONAL DE FRANCHE-COMTÉ



Confiance

L'engagement des partenaires nationaux à nos côtés

Porter les politiques publiques au plus près des territoires, apporter des réponses aux enjeux économiques et sociaux

Les partenaires publics

- AGENCE NATIONALE POUR LA COHÉSION ET L'ÉGALITÉ DES CHANCES (ACSE)*
- AGENCE NATIONALE POUR LA RÉNOVATION URBAINE (ANRU)*
- CONSEIL RÉGIONAL D'ÎLE-DE-FRANCE
- DIRECTION GÉNÉRALE DE LA COMPÉTITIVITÉ, DE L'INDUSTRIE ET DES SERVICES (DGCIS)
- DÉLÉGATION GÉNÉRALE À L'EMPLOI ET À LA FORMATION PROFESSIONNELLE (DGEFP)
- DIRECCTE (DIRECTIONS RÉGIONALES DES ENTREPRISES, DE LA CONCURRENCE, DE LA CONSOMMATION, DU TRAVAIL ET DE L'EMPLOI)
- FONDS SOCIAL EUROPÉEN (FSE)
- MINISTÈRE DE L'ÉCONOMIE, DU REDRESSEMENT PRODUCTIF, ET DU NUMÉRIQUE*
- MINISTÈRE DE L'ÉDUCATION NATIONALE, DE L'ENSEIGNEMENT SUPÉRIEUR ET DE LA RECHERCHE
- MINISTÈRE DES DROITS DES FEMMES, DE LA VILLE, DE LA JEUNESSE ET DES SPORTS*
- MINISTÈRE DES OUTRE-MER
- MINISTÈRE DU TRAVAIL, DE L'EMPLOI, ET DU DIALOGUE SOCIAL
- SÉNAT*

Les partenaires privés

- CRÉDIT AGRICOLE*
- CRÉDIT COOPÉRATIF*
- CRÉDIT MUTUEL*
- FINANCITÉS*
- FONDATION EDF*
- FONDATION SFR*
- GROUPE CASINO*
- GROUPE NRJ*
- MACIF*
- MÉDICIS*
- MY MAJOR COMPANY*
- NOVANCIA*
- ORANGE*
- RAM*
- SAFRAN*
- SOCIÉTÉ GÉNÉRALE

« Trouver des solutions pérennes pour l'emploi »

J'apprécie particulièrement que le réseau BGE voie pour chacun, au-delà des idées préconçues, la possibilité de devenir entrepreneur. BGE s'oblige à innover afin de trouver des solutions pérennes pour l'emploi à travers la création d'entreprise, en ouvrant de nouvelles perspectives aux personnes et en sécurisant leurs parcours professionnels. Partenaire de longue date de mon ministère, BGE est un acteur important de la création d'emplois, enjeu majeur de notre société.

FRANÇOIS REBSAMEN, MINISTRE DU TRAVAIL, DE L'EMPLOI ET DU DIALOGUE SOCIAL



Les établissements publics

- ASSOCIATION DE GESTION DU FONDS POUR L'INSERTION PROFESSIONNELLE DES PERSONNES HANDICAPÉES (AGEFIPH)*
- ASSOCIATION DES RÉGIONS DE FRANCE
- BPIFRANCE*
- CAISSE DES DÉPÔTS*
- EPARECA*
- PÔLE EMPLOI

COOPÉRER POUR SERVIR LES ENJEUX DES CRÉATEURS ET DES TERRITOIRES

BGE a mis en place en 2013 plusieurs partenariats afin de s'appuyer sur l'expertise d'autres acteurs au bénéfice des publics avec lesquels nous travaillons et afin de créer des dynamiques territoriales. Les conventions d'actions avec MyMajorCompany, le CJD, le CNRESS, l'Adie, mais aussi les rapprochements avec le Comité Richelieu ou Entrepreneurs Demain, sont les premières étapes d'une stratégie partenariale qui se développera en 2014.

* Partenaires BGE, également partenaires des concours Talents de la création d'entreprise et Talents des Cités.

Autres partenaires

- AGENCE DE L'ENVIRONNEMENT ET DE LA MAÎTRISE DE L'ÉNERGIE (ADEME)
- AGENCE POUR LA CRÉATION D'ENTREPRISES (APCE)
- ASSOCIATION POUR LE DROIT À L'INITIATIVE ÉCONOMIQUE (ADIE)
- AVISE
- CENTRE DES JEUNES DIRIGEANTS (CJD)
- CHAMBRES DE COMMERCE ET D'INDUSTRIE, CHAMBRES DE MÉTIERS ET DE L'ARTISANAT
- CLUB DU XXI^e SIÈCLE*
- CNCRES (CONSEIL NATIONAL DES CHAMBRES RÉGIONALES DE L'ÉCONOMIE SOCIALE ET SOLIDAIRE)
- COLLECTIF VILLE CAMPAGNE
- CONSEIL NATIONAL DES MISSIONS LOCALES (CNML)
- COMITÉ DE LIAISON DES CENTRES DE GESTION (CLCG)
- LES ENTREPRENEURIALES
- ENTREPRENEURS DE LA CITÉ
- ENTREPRENEURS DEMAIN
- FÉDÉRATION DES AUTO-ENTREPRENEURS
- FRANCE ACTIVE
- FRANCE TÉLÉVISIONS*
- INITIATIVE FRANCE
- MEDEF
- PUBLIC SÉNAT*
- RADIO FRANCE*
- RÉSEAU ENTREPRENDRE
- UNION DES COUVEUSES



« La Caisse des Dépôts a consolidé son partenariat avec BGE en 2013 »

En 2013, la Caisse des Dépôts a poursuivi et consolidé ses relations avec BGE dont l'ancrage territorial, sa capacité à accompagner les porteurs de projet quelle que soit leur situation, et la pérennité des entreprises créées en font un acteur incontournable de l'accompagnement à la création d'entreprise. Les résultats obtenus confortent ce partenariat, gage de développement des territoires et de l'activité économique de notre pays.

JEAN-MARC MAURY, DIRECTEUR DU DÉPARTEMENT DÉVELOPPEMENT ÉCONOMIQUE ET ÉCONOMIE SOCIALE ET SOLIDAIRE - GROUPE CAISSE DES DÉPÔTS



« Recréer du commerce de proximité dans les quartiers fragiles »

Dans le cadre du développement d'une offre commerciale diversifiée dans les quartiers, BGE et Epareca ont engagé une expérimentation grandeur nature sur deux quartiers. L'ancrage local de BGE et la mobilisation des équipes sur le terrain ont d'ores et déjà ouvert de nouvelles pistes de création de moyennes surfaces alimentaires sur ces deux sites, jusque-là sans perspectives. Ce partenariat nous aide à mieux cerner les conditions à réunir pour réussir leur installation dans ces territoires aux besoins spécifiques.

THIERRY FEBVAY, DIRECTEUR GÉNÉRAL D'EPARECA

Finances

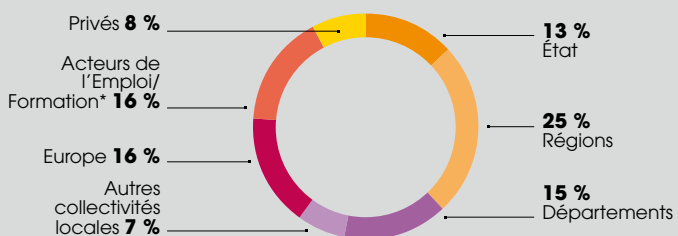
Données financières 2013

45 M€

Budget national consolidé

BUDGET NATIONAL GLOBAL DES BGE

Ressources par financeurs



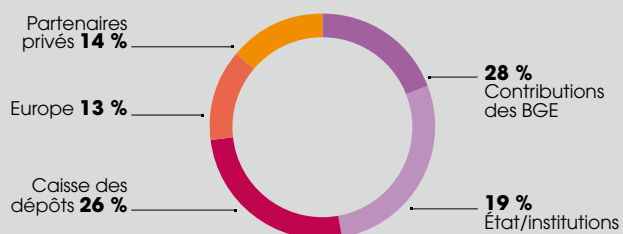
* Pôle Emploi, Agefiph, fonds de formation, etc.

2,5 M€

Budget de BGE réseau, association nationale

BUDGET BGE RÉSEAU

Ressources par financeurs



BGE REMERCIE SES PARTENAIRES NATIONAUX PUBLICS ET PRIVÉS POUR LEUR SOUTIEN EN 2013



MINISTÈRE
DE L'ÉCONOMIE,
DU REDRESSEMENT
PRODUCTIF
ET DU NUMÉRIQUE

MINISTÈRE
DE L'ÉDUCATION
NATIONALE, DE
L'ENSEIGNEMENT
SUPÉRIEUR ET
DE LA RECHERCHE

MINISTÈRE
DES DROITS DES FEMMES,
DE LA VILLE,
DE LA JEUNESSE
ET DES SPORTS

MINISTÈRE
DES OUTRE-MER

MINISTÈRE
DU TRAVAIL, DE L'EMPLOI
ET DU DIALOGUE SOCIAL





44, rue Cambronne - 75015 Paris
Tél. : +33(1) 43 20 54 87 - Fax : +33(1) 43 20 28 49

Suivez l'actualité de BGE sur notre site internet et les réseaux sociaux :
f facebook.com/BGE - t @Reseau_BGE

www.bge.asso.fr