

Ils ont fait de leur passion un métier

Nous poursuivons notre galerie de portraits de jeunes entrepreneurs entamée dans notre précédente édition. Chacun dans leur domaine, ils ont fait de leur passion un métier. Leur point commun : tous ont été accompagnés dans la création de leur entreprise par Athena-BGE installée à Epône.

L'univers poétique des Madeleines vertes



■ Cathy Bernard propose des objets de décoration dans des imprimés faits à partir de photos originales.

Cathy Bernard a travaillé dans le monde de l'édition. Elle a notamment collaboré comme photographe pour le magazine Elle avant de s'orienter vers une activité plus personnelle. Elle vient de créer sa propre entreprise joliment nommée Les Madeleines Vertes.

Elle tire au passage un coup de chapeau aux conseillers d'Athèna-BGE : « Je ne connaissais rien de la création d'entreprise. Ils ont été d'une patience extraordinaire. Ils ne m'ont pas lâchée et m'ont soutenue jusqu'au bout. On peut dire ce que l'on veut, mais c'est une chance de pouvoir bénéficier de ce genre de prestation ».

Son ambition désormais : semer des photographies dans nos intérieurs et égayer notre quotidien. Elle utilise des images

qu'elle crée elle-même, qui sont ensuite imprimées sur toutes sortes d'objets : coussins, vide-poches, troussees zippées, pochettes à bijoux, cabas, chaises longues. Sa dernière création : des nappes aux imprimés de champs de coquelicot ou arbres fruitiers en fleurs.

Tête de girafes, poissons exotiques, champs moissonnés, prairies en fleurs ou herbes folles : c'est tout un univers ludique, poétique ou bucolique qui entre dans la maison.

« Les Madeleines Vertes s'adresse à tous ceux qui aiment innover dans le monde de la décoration de l'accessoire de mode et cadeau », explique Cathy Bernard.

Retrouvez l'univers de Cathy Bernard sur le site : www.lesmadeleinesvertes.fr

Les matinées de la création d'entreprises de la BGE

Athèna BGE Yvelines à Epône organise une matinée mensuelle de la création d'entreprise. Ces sessions entièrement gratuites s'adressent aux porteurs de projets de création ou de reprise d'entreprise. Le conseiller professionnel qui anime ces séances informe sur les aides et sources de financement notamment sur les dispositifs spécifiques au département des Yvelines. Il répond aux questions d'ordre juridique fiscal ou social. Ces sessions sont également l'occasion d'appren-

der les étapes de la construction d'un projet, depuis l'étude de marché jusqu'au business plan et de découvrir les possibilités de formation des futurs chefs d'entreprise.

Prochaines sessions : 28 octobre, 25 novembre et 23 décembre toujours de 9 h 30 à 12 heures. Les inscriptions préalables sont indispensables.

BGE Athèna, 6 Avenue de la Mauldre ZA de la Couronne des Prés. Tél. : 01 30 91 32 32. Site : www.bge78.fr

Ozen Attitude : un monde de détente

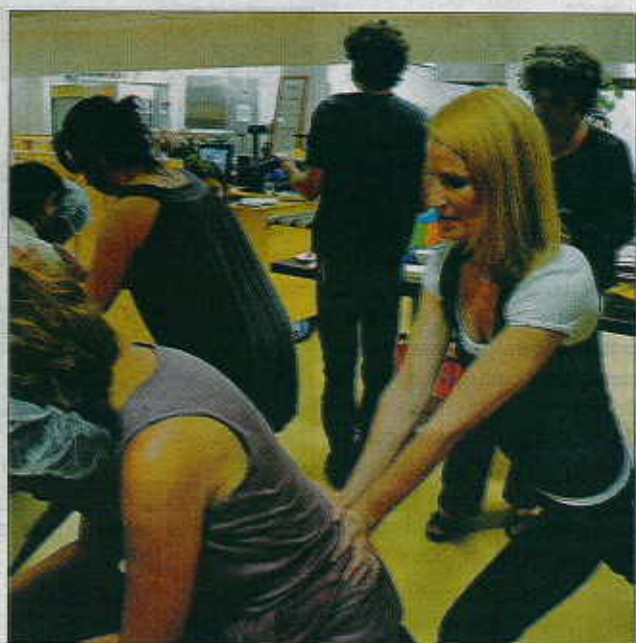
Passionnée de psychologie, Gaëtane Ozenne a décidé après 13 ans passés en entreprise comme chargée d'étude et consultante, de changer de voie professionnelle. « Mon expérience a renforcé mon envie de comprendre les mécanismes relationnels. Cela a été le point de départ », explique-t-elle. La jeune femme a choisi de reprendre des études pour se spécialiser et se perfectionner dans différentes techniques de relaxation anti-stress. Elle vient de créer Ozen Attitude au Vesinet. Elle pratique le shiatsu, littéralement (pression des doigts), la réflexologie plantaire, la relaxation coréenne ou encore la PNL (programmation neurolinguistique) une technique qui

aide à mieux communiquer et à améliorer la relation à soi-même et aux autres.

Gaëtane Ozenne est membre de la fédération française de massage de bien-être, et certifiée dans les différentes disciplines qu'elle propose.

Elle se déplace dans toutes les Yvelines au domicile des particuliers, dans les entreprises ou pour tous événements. « Chaque séance commence par un échange qui permet de déterminer d'adapter le soin aux besoins de la personne », explique-t-elle. À voir les visages détendus et radieux des invités d'Athèna-BGE qui ont profité d'une séance, c'est efficace.

Plus d'infos sur www.ozen-attitude.com



■ Gaëtane a proposé des séances de shiatsu lors de l'inauguration des nouveaux locaux d'Athèna-BGE.

Nobi Nobi : la littérature nippone pour les petits

Ils travaillaient tous les deux dans le monde de l'édition et partageaient un goût immodéré pour les mangas et pour la culture nippone.

Pierre-Alain Dufour et Olivier Pacciani ont décidé de mettre cette passion en commun pour créer une petite maison d'édition spécialisée dans la littérature jeunesse venue du Pays du soleil levant. « On est parti du principe que les parents aujourd'hui avaient été les premiers fans de mangas et de dessins animés japonais, et qu'ils auraient donc envie de transmettre leur passion pour la culture japonaise à leurs enfants », expliquent les deux Yvelinois.

Ainsi est né « Nobi nobi »

(qui signifie en Japonais « se sentir »). « L'accueil que nous avons reçu du public et des professionnels nous a convaincus que notre idée était bonne », assurent les deux compères qui ont donc trouvé une niche où développer leur activité d'éditeur.

Largement aidés dans leur démarche par les conseillers d'Athèna-BGE, ils ont démarré en mars 2010 avec une grande exigence sur la qualité des albums pour les tout petits et les plus grands. Une note de nouveauté que les petits lecteurs et leurs parents goûteront sûrement.

Plus d'infos : www.nobi-nobi.fr



■ Ils ont fondé Nobi Nobi une maison d'édition consacré au Japon.

Des petits vers pour vos jardins

Avec une conviction chevillée au corps, Bernadette Desbordes a commencé au sein d'une association à sensibiliser les familles à la réduction des déchets ménagers. C'est cet attrait pour la protection de l'environnement qui l'a amenée à s'intéresser au lombricompost. Un fertilisant 100 % naturel aux vertus remarquables aussi bien pour le jardin d'agrément que pour le potager.

Dans le lombricompost, ce sont les vers de terre qui font tout le boulot en transformant les déchets organiques en un produit magique. Mais pas n'importe quel ver de terre ! « Le lombric de l'espèce eise-

nia, c'est lui le plus grand dévoreur de déchets », explique Bernadette.

Avec l'aide d'Athèna-BGE qui l'a aidé à mieux cerner l'organisation de son activité, elle a créé son entreprise.

Aujourd'hui elle fait de la lombriculture, autrement dit elle élève ces charmants petits dévoreurs qui fertilisent nos jardins et elle commercialise des lombricomposteurs.

Peu encombrant, facile à installer à la maison et même dans un appartement. Ils s'occupent sans que vous n'ayez quasiment de transformer vos déchets de cuisine en fertilisant. Plus d'infos : 01 30 27 20 21



■ Bernadette Desbordes s'est lancée dans la lombriculture et la vente de lombricomposteurs.