

# RAPPORT D'ACTIVITÉ 2025



**En 2025**, en plus de renouveler la confiance de nos partenaires historiques, nous avons été retenus par France Travail au terme d'un appel d'offre pour relayer la prestation Activ'Créa Emergence. Il s'agit d'une prestation de diagnostic de projet, qui s'adresse à des demandeurs d'emploi.

Cette nouvelle prestation vient compléter notre offre pour faire de BGE Yvelines **la seule structure départementale à relayer l'ensemble des programmes mobilisables, de l'amont à l'aval d'un projet entrepreneurial**. Et ce depuis l'émergence d'une idée jusqu'au développement de l'entreprise créée, en passant par l'amorçage, l'accompagnement, la création et la possibilité de tester son projet en grandeur réelle avant l'immatriculation avec notre IncubaTest.

Cette offre à chaque étape d'un projet est complétée par des appuis ciblés comme nos Accélérateurs de projets pour les habitants des quartiers prioritaires.

Dans les pages suivantes nous vous présentons en détail ces offres et leur parfaite complémentarité au service de la réussite des initiatives.

Complémentarité dans la progression pédagogique qui intègre les besoins à chaque étape d'un projet, mais aussi en proposant des solutions ciblées en fonction du profil du bénéficiaires. En effet **BGE Yvelines œuvre pour que la création d'entreprises pérennes soit une réalité accessible à tous**.

Pour mener à bien ces missions, nous renforçons notre équipe de conseillers formateurs, mais aussi les moyens pédagogiques mis en œuvre.

Nous créons notamment une fonction de référent IA permettant d'**intégrer au mieux les possibilités offertes par l'IA générative**, autant dans les outils mis à disposition des entrepreneurs en parcours, qu'en appui de nos pratiques internes.

L'objectif de maîtriser ces outils est de renforcer la portée et l'efficacité de nos missions, tout en confortant la relation humaine au cœur de nos appuis.



**Michel Zella**  
Directeur



**Patrick Bernard**  
Président

## NOTRE MISSION

**Démocratiser** l'acte d'entreprendre et réunir les conditions de la réussite entrepreneuriale

Travailler avec **tous les profils**

### L'engagement de BGE

**Associer réussites individuelles** des entrepreneur-e-s **et réussites collectives** des territoires

**Donner à toutes celles et ceux qui entreprennent les moyens de construire leur vie et le monde de demain**

Donner les clés pour que s'exprime un **libre arbitre éclairé**



## Activ'Créa Emergence : une nouvelle offre de BGE Yvelines en partenariat avec France Travail

activ'créa



**En 2025, BGE Yvelines a remporté l'appel d'offre** pour relayer cette prestation à l'échelle départementale, dans le cadre d'un consortium 78-92, en partenariat avec BGE Paris, la Chambre de Commerce et la Chambre des Métiers.

Cette sélection de BGE Yvelines marque la reconnaissance d'un engagement constant en faveur de l'accompagnement des demandeurs d'emploi qui envisagent l'entrepreneuriat, en cohérence avec notre mission de **révéler les potentiels, encourager l'autonomie, et ouvrir des perspectives professionnelles durables**.

### La piste de la création comme solution de retour à l'emploi

Destiné aux demandeurs d'emploi ayant exprimé une idée ou une envie de créer leur entreprise, ce parcours personnalisé d'une durée de 2 mois permet d'évaluer le profil entrepreneurial du candidat et d'identifier les conditions de réussite de son projet.

### Un parcours en 3 étapes

#### 1. L'entretien de diagnostic.

Un consultant référent accompagne le bénéficiaire tout au long de son parcours, **ils explorent ensemble les freins et leviers** à la mise en œuvre de son projet. A l'issue de ce rendez-vous, 3 options :

- La création/reprise d'entreprise n'est pas une opportunité.
- Le projet est déjà très avancé, il pourra être accompagné dans la structuration de son projet.
- Son idée mérite d'être approfondie : il passe à l'étape 2...

#### 2. Le parcours personnalisé.

**Construit sur mesure avec son référent**, le parcours d'apprentissage lui permettra de :

- S'imaginer chef d'entreprise.
- Comprendre la création d'entreprise, les démarches et étapes clés.
- Enrichir son idée et mieux cerner son projet.

Il sera organisé autour de **rendez-vous individuels et d'ateliers collaboratifs**, à l'appui d'informations et ressources digitales.

#### 3. L'entretien de bilan.

Au terme du parcours, cet entretien permet d'**évaluer si les conditions sont réunies pour poursuivre ou non le projet d'entreprise**. Que le bénéficiaire se réoriente vers une recherche d'emploi ou qu'il se lance dans la création/reprise d'entreprise, cette prestation lui aura permis de mieux appréhender son avenir. À l'issue de ce dernier rendez-vous, le bénéficiaire se voit remettre son « *passport activ'créa* ». Il synthétise son parcours, ses compétences et un plan d'action, c'est un outil précieux pour ses démarches futures.



# « Agir pour entreprendre » sur les territoires

## La mise en réseau des initiatives entrepreneuriales

BGE Yvelines est au cœur de l'écosystème entrepreneurial du département. Cette très bonne connaissance des acteurs publics, privés et associatifs, nous la mettons au service des entrepreneurs. **Nous avons acquis une connaissance académique** (qui fait quoi ?), **pratique** (conditions d'accès aux aides ou dispositifs) **et terrain** (connaissance des personnes).

### Combiner ces trois niveaux de connaissance nous permet de :

- Créer des liens de confiance avec les autres opérateurs, favorisant les collaborations et permettant d'**apporter des solutions concrètes et sur-mesure aux entrepreneurs**
- Garantir une orientation pertinente, rapide et sécurisée des entrepreneurs, avec **une continuité de parcours** assurée entre les différentes structures, sans rupture d'information ni redondance dans les démarches
- S'assurer que **toutes les ressources pertinentes et existantes sont bien mobilisées** pour favoriser la création ou le développement des entreprises.

## La pré incubation des initiatives entrepreneuriales

Avant de prendre la décision de créer son entreprise, il est essentiel de pouvoir être accompagné dans une première phase de réflexion et de confrontation à la réalité. La pré-incubation consiste à accompagner pour une première étape de travail des personnes motivées pour entreprendre et ayant déjà une idée / un projet, mais non formalisé.

**Ce travail permet de renforcer la phase de préparation à la création d'entreprise.** Ce parcours de « pré-incubation » comprend des temps pédagogiques de face à face en individuel, volume temps adapté en fonction des besoins, complété de regroupements collectifs, et si possible / besoin de temps pédagogiques à distance.

## Informier et sensibiliser à la création d'entreprise

BGE Yvelines mène de nombreuses actions de sensibilisation à l'entrepreneuriat, en participant activement aux actions organisées sur les territoires. En 2025, nos conseillers formateurs se sont ainsi mobilisés sur **près de 40 manifestations type salon de l'entrepreneuriat ou de l'emploi**. Nous avons également été à l'initiative de l'organisation d'un événement national BGE, relayé localement sous la bannière « Les géants de l'économie locale », et sur la thématique « Les TPE : moteurs de la vitalité des territoires ».

En effet, **le 22 mai**, BGE Yvelines a donné RDV à ses partenaires pour un après-midi convivial, permettant de provoquer **rencontres, découvertes et partages autour de l'entrepreneuriat local**.

# Des parcours sur mesure

## Après Entrepreneur#Leader... Le PASS Entrepreneur#Leader !



En 2017, la Région Île-de-France a mis en place un dispositif régional ambitieux : Entrepreneur#Leader.

En 2025, ce parcours a été renforcé, permettant de garantir une qualité d'accompagnement individualisé via des opérateurs labellisés.

Au terme d'une procédure de mise en concurrence, **BGE Yvelines a été labellisée Pass Entrepreneur#Leader**, et donc renouvelée dans son rôle de relais départemental de ce dispositif sur les Pass 1 et 3. Voici le parcours proposé dans ce cadre :

### Pass 1 : « Je crée mon entreprise »

Le Pass 1 permet de bénéficier d'un accompagnement individuel pour élaborer un plan d'action clair et structuré, définir sa stratégie commerciale et formaliser un business plan solide, choisir le statut juridique, etc.

### Pass 2 : « Je finance mon entreprise »

Le Pass 2 permet d'accéder aux solutions de financement adaptées au projet.

### Pass 3 : « Je dirige mon entreprise »

Le Pass 3 permet de bénéficier d'un accompagnement pour structurer et piloter efficacement son entreprise : définir des outils de gestion et de suivi de performance, optimiser sa stratégie commerciale, digitale et de communication, élargir son réseau professionnel, etc.

## Réussir dans les Quartiers prioritaires



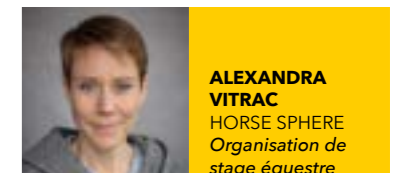
BGE Yvelines a déployé en 2025 les deux premières cohortes du programme Entrepreneuriat Quartiers 2030, après avoir été retenue par bpiFrance pour mettre en œuvre ce dispositif :

- **L'Accélérateur Création Individuel**, qui a proposé à 15 jeunes dirigeants (<3 ans) 29h de rdv/coaching, 182h de collectifs (formation, webinaires, master classes, etc.), 30h de mise en réseau sur une durée de 12 mois. Cette session s'est déroulée de mars 2025 à février 2026.

- **L'Accélérateur Emergence**, qui a proposé à 15 porteurs de projets 21h de rdv/coaching, 147h de collectifs (formation, webinaires, master classes, etc.), 27h de mise en réseau sur une durée de 6 mois. Cette session s'est déroulée d'octobre 2025 à mars 2026.



**« Un parcours qui m'a permis de structurer mes idées, gagner en légitimité sur mon marché et nouer des partenariats clés pour développer mon activité. »**



**« Un accompagnement structuré et adapté qui m'a permis de transformer une vision en projet concret et d'avancer avec confiance. »**



# Des parcours sur mesure



## L'incubaTest par BGE

BGE Yvelines propose un parcours immersif complet aux créateurs d'entreprises, alliant coaching, formations, montée en compétences et test en grandeur réelle. Le test d'activité est un véritable accélérateur de réussite pour les entrepreneurs, en leur **permettant d'expérimenter et démarrer leur activité dans un cadre sécurisé avant la création de l'entreprise**. Après un entretien approfondi, il intégrera un parcours de 6 mois lui permettant de bénéficier :

- D'un hébergement juridique (permettant de facturer sans s'immatriculer),
- D'outils de gestion et d'un appui comptable et administratif,
- De temps de formation et de coaching,
- De l'accès à des réseaux professionnels, notamment à celui du collectif d'entrepreneurs de sa promotion IncubaTest.

En fin de parcours test, le « presque » dirigeant continuera à développer son entreprise avec les clients acquis et les connaissances capitalisées.



## Créer sa réussite... par l'inclusion

Porté par le Ministère du Travail, du Plein Emploi et de l'Insertion dans le cadre de France Relance, ce programme d'Inclusion par le Travail Indépendant permet d'**envisager la création d'entreprise comme opportunité de retour à l'emploi**.

« Créer sa réussite » est un programme mis en œuvre par BGE Yvelines et l'ensemble des BGE de France, afin de s'assurer que la réussite est au bout du parcours, qu'il s'agisse d'une création d'entreprise, de la valorisation des compétences ou de la préparation d'une activité professionnelle autre que l'entrepreneuriat.

L'accompagnement est individualisé et cible les personnes les plus éloignées de l'emploi.

## Accompagner les « Handipreneurs »

Depuis 1995, BGE Yvelines accompagne les porteurs de projets en situation de handicap. Ceci grâce au soutien de l'Agefiph, qui nous a renouvelé sa confiance en 2024. **Nous aidons les « handipreneurs » à réaliser leurs projets en intégrant l'impact de leur handicap afin d'assurer la viabilité et la réussite de leur entreprise**. Notre référent handicap, de par sa formation et grâce aux partenariats qu'il a noués, s'assure de la bonne intégration par notre équipe de conseillers formateurs des outils et réflexes à adopter pour proposer l'ensemble de notre offre pédagogique à tous les entrepreneurs que nous accompagnons, quel que soit leur profil.



# Se former avec BGE Yvelines

BGE Yvelines propose des formations adaptées aux porteurs de projets et aux chefs d'entreprise à partir d'un diagnostic qui permet d'évaluer les besoins et les compétences à acquérir ou à développer. L'approche « compétences » contribue à sécuriser le parcours de l'entrepreneur, nos formations permettent ainsi de développer les savoirs, savoir-faire et savoir-être, mais également le savoir-agir.

Parce que nous mesurons l'impact des compétences entrepreneuriales dans la réussite d'un parcours de création/reprise d'entreprise, nous permettons à chaque porteur de projet de mesurer celles dont il dispose et celles qu'il faudra développer.



## BGE Yvelines propose des modules collectifs adaptés à tous les besoins :

### Des ateliers experts et interactifs d'une durée de 3h (1/2 journée)

- Les clés pour financer son projet
- Bien s'assurer pour mieux se protéger
- Comprendre la fiscalité de son entreprise
- Comprendre la protection sociale du chef d'entreprise
- Renforcer les bases de son modèle économique
- Pitcher son projet
- Aventure entrepreneur : dans la peau d'un chef d'entreprise
- Transition énergétique et écologique - RSE
- Vos premiers pas avec l'intelligence artificielle
- Réveillez vos envies d'entreprendre !

### Des modules courts et pragmatiques, d'une durée de 7h à 14h (1 à 2 jours)

- S'initier à la comptabilité et à la gestion d'entreprise
- Bien fixer son prix de vente
- Choisir la structure juridique de son entreprise
- Devenir micro-entrepreneur
- Étudier son marché pour sécuriser son projet
- Savoir négocier pour mieux vendre
- Améliorer la visibilité de son entreprise sur les réseaux sociaux
- Recruter et manager
- Gestion du temps et efficacité entrepreneuriale
- Choisir ses outils de communication
- Développer sa visibilité sur le web



BGE Yvelines est certifiée Qualiopi



Innovation numérique avec la plateforme BGE, véritable espace d'apprentissage individualisé

**BGE Yvelines a été renouvelée en 2025 par l'Etat et la DRIETS dans son rôle de portage du DLA 78 pour la période 2026-2028**

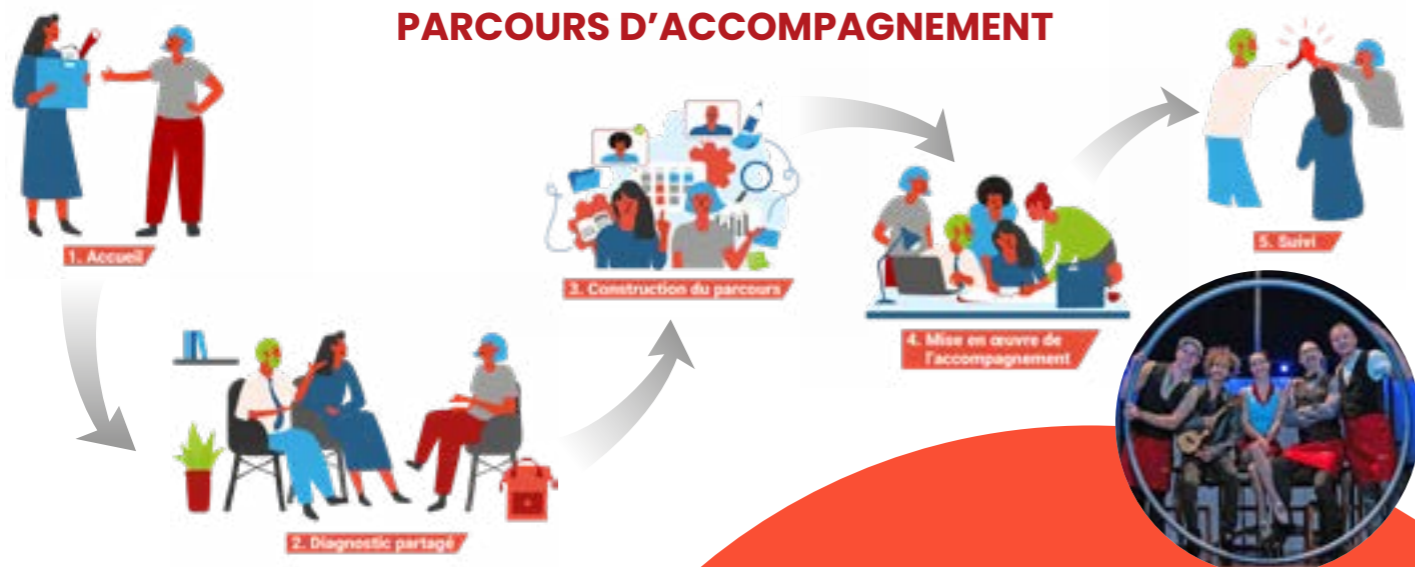
Le DLA propose une offre globale d'appui individuel et collectif aux structures de l'économie sociale et solidaire qui souhaitent renforcer leurs compétences, consolider leurs activités et pérenniser leurs emplois.

Il s'adresse à toute structure employeuse d'utilité sociale : associations, coopératives, mutuelles, fondations et entreprises ayant l'agrément ESUS (Entreprise Solidaire d'Utilité Sociale).

## LES OBJECTIFS DU DISPOSITIF LOCAL D'ACCOMPAGNEMENT

Favoriser la création, la consolidation, le développement et l'amélioration de la qualité de l'emploi, par le renforcement du modèle socio-économique, de l'organisation interne et de la gouvernance de la structure accompagnée, au service de son projet et du développement du territoire.

### PARCOURS D'ACCOMPAGNEMENT



### EN 2025 :

**86**  
STRUCTURES  
ACCOMPAGNÉES

**88**  
JOURNÉES  
D'INTERVENTION  
INDIVIDUELLES OU  
COLLECTIVES  
FINANCÉES

**2 030**  
EMPLOIS CONCERNÉS

### MÉLUSINE MARTIN ET HANNO BURGER

COMPAGNIE FEIKOPF – ASSOCIATION ARTISTIQUE

« La compagnie développe un projet artistique transdisciplinaire mêlant cirque contemporain, théâtre, danse et manipulation d'objets. Elle est née d'une volonté forte : rendre le spectacle vivant accessible à tous, au plus près des habitants. Pour cela, elle imagine et diffuse des créations originales, tout en menant des actions culturelles de proximité et en soutenant l'émergence artistique. Grâce à une scène mobile, elle investit des lieux variés – quartiers, zones rurales, établissements scolaires ou espaces publics – afin d'aller directement à la rencontre des publics. Portée par une démarche d'éducation populaire, la compagnie place la participation des habitants au cœur de son projet. »

« Depuis sa création, Freikopf connaît une évolution rapide et maîtrisée. L'activité a fortement progressé chaque année. Le DLA 78 nous a apporté un regard extérieur précieux qui nous a permis de prendre du recul, de mieux prioriser nos actions et d'accompagner sereinement la croissance de l'association. »

# CRÉATEURS

DE RICHESSES



Les premiers juges de nos actions sont ceux qui en ont bénéficié, c'est pourquoi nous leur donnons la parole. Nous vous laissons découvrir quelques-uns des parcours (extra) ordinaires que nous avons accompagnés en 2025.



## MOURAD MARMOUCH

**VIMOB** – Expertise bâtiment en immobilier

Vimob facilite l'achat immobilier des particuliers en apportant transparence et sérénité, grâce à l'intervention d'experts du bâtiment dès la 1<sup>ère</sup> visite, comme un "check technique" en temps réel avant de se lancer. C'est à la suite d'une expérience d'achat marquée par des incertitudes sur les travaux et le budget, que Mourad a eu l'idée de créer une solution plus fiable et rassurante pour les acquéreurs. Une approche innovante qui sécurise les projets immobiliers tout en valorisant le savoir-faire des professionnels du bâtiment. Avec son associé Nicolas, aux compétences complémentaires en finance et en digital, ils ont fait appel à BGE Yvelines pour structurer leur stratégie et donner vie à Vimob.

*« Grâce aux conseils et aux formations de BGE Yvelines, nous avons pu structurer notre stratégie de visibilité, définir notre identité de marque et optimiser notre communication auprès des clients et partenaires. Cet appui a été un réel atout pour lancer VIMOB sur des bases solides ! »*



## BAPTISTE LECONTE

**LES CUIRS DE LUG** – Maroquinier

Baptiste Leconte propose avec Les Cuirs de Lug des créations artisanales en cuir, réalisées à la main, allant des sacs et ceintures aux pièces sur mesure, avec une attention particulière portée à l'authenticité et à l'unicité de chaque produit. C'est après 15 ans passés en laboratoire médical que Baptiste a choisi une reconversion vers un métier plus créatif et manuel, en se formant à la maroquinerie via l'obtention de son CAP.

Son approche se distingue par l'utilisation de cuir à tannage végétal issu de stocks dormants, dont il valorise les « défauts » naturels grâce à des techniques de teinture, patine ou embossage, rendant chaque pièce unique.

*« Le dispositif IncubaTest m'a permis de tester mon projet et d'acquérir les compétences nécessaires. Grâce à l'accompagnement et aux formations, j'ai pu obtenir des bases théoriques et pratiques solides, indispensables pour me lancer, notamment sur les volets juridiques et comptables, dans un univers entrepreneurial totalement nouveau pour moi. »*

## SANDY WILLEMART LIPARDI

**À FLEUR DE PEAU** – Fleuriste

À Fleurs de Peau propose la vente de fleurs fraîches, plantes de saison et compositions florales personnalisées, avec des prestations pour événements (mariages, décorations, centres de table) et un service de livraison et d'entretien de sépultures.

C'est dans le cadre d'une opportunité de reprise de la boutique, que Sandy a décidé de se lancer dans l'entrepreneuriat.

Forte d'une expérience dans le commerce, elle s'appuie sur son sens de la relation client et de la gestion pour développer une activité locale. Aujourd'hui, l'entreprise compte 4 employés en boutique. Elle a été accompagnée par BGE Yvelines pour structurer son projet et sécuriser sa reprise.

*« J'ai monté mon Business plan avec BGE Yvelines. Ils ont été présent du début à la fin et j'ai bénéficié d'un suivi personnalisé. N'ayant jamais dirigé d'entreprise malgré mon expérience dans le commerce, j'ai trouvé cela très rassurant d'être accompagnée. »*



## ANDREW TCHITCHIAMA

**TRANSNET SERVICE** – Service de nettoyage industriel

Responsable d'activités dans le secteur industriel, Andrew a acquis une solide expérience dans la gestion de plateformes de production et d'environnements techniques exigeants. Confronté aux enjeux de propreté, de performance et de conformité, il a identifié un besoin croissant en solutions de nettoyage professionnelles et responsables.

De ce constat est né Transnet Service, une entreprise spécialisée dans le nettoyage industriel et de chantiers. Son approche repose sur la qualité des prestations et une gestion rigoureuse des déchets, en accord avec les normes environnementales.

Souhaitant structurer son développement et accélérer la croissance de son activité, il a pu intégrer notre Accélérateur de projets (voir page 5). Destiné aux dirigeants récemment immatriculés, il a notamment pu dans ce cadre consolider son entreprise et élaborer sa stratégie de développement. Aujourd'hui, Andrew a embauché 15 personnes et travaille dans la France entière.

*« J'ai choisi le programme «Entrepreneuriat Quartier 2030» car j'avais besoin de structurer une stratégie de croissance. Ce parcours m'a permis de poser des bases solides et d'accélérer mon développement. J'y ai aussi trouvé un véritable appui financier et surtout humain, qui m'aide à avancer et à développer mon activité. »*



## VINCENT REGIS

**LES DÉLICES GRATINÉS** – Food truck

Ce food truck propose des plats faits maison, inspirés de la tradition culinaire française. Les recettes comme les gratins et plats mijotés, sont préparés à partir de produits frais et locaux.

C'est à la suite d'une rupture professionnelle que Vincent a choisi de donner un nouveau sens à son parcours, en se reconnectant à une passion de toujours : cuisiner et partager le goût des bons produits !

Avec plus de 25 ans d'expérience commerciale, il lance aujourd'hui une activité de proximité sur les marchés, au plus près des clients. Un projet qui allie savoir-faire, plaisir et authenticité, avec l'envie de proposer une cuisine simple, généreuse et accessible.

*« L'accompagnement de BGE Yvelines a été déterminant dans la construction de mon business plan et dans la structuration financière de mon projet. Grâce à l'appui de mon conseiller, j'ai pu consolider mon dossier et obtenir les financements nécessaires pour lancer mon activité dans de bonnes conditions. »*



## ADELINE PEISER

**AP STRATÉGIES** – Cabinet de conseils en stratégie d'entreprise

Adeline Peiser propose un accompagnement 100 % personnalisé, de l'audit à la mise en œuvre opérationnelle. Son offre couvre cinq domaines d'expertise : gouvernance, ressources humaines, RSE, marketing et développement commercial. Avec une approche flexible, Adeline accompagne aussi bien les TPE, PME que les grandes entreprises, en adaptant ses interventions aux besoins spécifiques de chaque structure.

Forte de plus de 10 ans d'expérience et après avoir occupé des fonctions de direction stratégique, elle met aujourd'hui son expertise au service d'un projet à son image. Elle a été accompagnée par BGE Yvelines, dont les conseils lui ont permis d'affiner son positionnement et de sécuriser la création de son activité.

*« L'accompagnement de BGE Yvelines, grâce à la disponibilité et à la réactivité de mon conseiller, m'a permis d'obtenir des réponses claires, de structurer mon projet et de me sentir pleinement confiante dans sa viabilité. J'ai également bénéficié d'un soutien de l'Agefiph dans le cadre de mon lancement. »*

# L'année **2025** en chiffres

**1414**

personnes  
accueillies  
et orientées



**743**

projets  
accompagnés  
dans la durée



**391**

entreprises  
créées



**454**

Chefs d'entreprises  
accompagnés dans  
leur développement



## BGE Yvelines c'est :

Adhésion au  
**1<sup>er</sup> réseau national**  
d'appui à l'entrepreneuriat  
**créé en 1979**

- **32 ans** d'activité  
et d'expérience
- **10 lieux d'accueil**
- **11 modules  
de formation**  
multi-thématiques
- **10 ateliers experts**  
et interactifs



**17 collaborateurs**  
permanents,  
ancienneté  
moyenne :

- **8 ans** pour  
les conseillers  
formateurs
- **12 ans** pour  
les fonctions  
administratives
- **23 ans** pour  
l'encadrement

## Merci à nos partenaires !

BGE Yvelines a pu développer ses actions au service de la création et du développement d'entreprises depuis 1993 grâce au soutien et à la confiance renouvelés chaque année de ses partenaires.



BGE Yvelines - 6 avenue de la Mauldre  
ZA de la Couronne des Prés - 78680 Épône  
Tél. : 01 30 91 32 32  
accueil@bge78.fr - www.bge78.fr

